



**CONNECTING**  
PACKAGING LEADERS

# RAPPORT **RSE**

■ ASSURER UNE CROISSANCE DURABLE ET UN DÉVELOPPEMENT RESPONSABLE

# INTRODUCTION

Notre démarche RSE, au sein du Groupe SC Pack, est basée sur notre volonté de développer pour nos clients les solutions de packaging de demain.

Notre ambition est de devenir le leader de la distribution intégrée d'emballages en Europe, en proposant à nos clients une large gamme d'emballages durables et recyclables, et respectueux de la planète autant que possible.

Nous avons à cœur de proposer à tous nos collaborateurs, acteurs de cette réussite, un environnement de travail bienveillant et dynamisant.

# SOMMAIRE

**4** UN MESSAGE DES DIRIGEANTS

---

**8** QUI SOMMES-NOUS ?

---

**16** LES FAITS MARQUANTS DE 2023

---

**18** NOS VALEURS :  
DES LEVIERS POUR NOTRE STRATÉGIE RSE

---

**22** NOS ENGAGEMENTS  
AUPRÈS DES PARTIES PRENANTES

---

**24** UNE STRATÉGIE RSE AUTOUR  
DE 4 AXES DE TRAVAIL

---

**26** L'ESSENTIEL DE NOTRE STRATÉGIE RSE EN 2023

---

**28** NOS OBJECTIFS ET INDICATEURS RSE

---

**30** NOS 4 AXES DE TRAVAIL

- 1. Cultiver un engagement écologique historique
  - 2. Fédérer et valoriser les talents, dans un environnement de travail adapté et sûr pour tous
  - 3. Porter une politique de performance engagée et durable, tout en favorisant les synergies locales
  - 4. Développer activement les communautés de notre territoire
- 

**68** NOS LABELS

---

**70** GLOSSAIRE

---

**72** LES SYNTHÈSES RSE DE NOS ENTITÉS



# UN MESSAGE DE NOS DIRIGEANTS

## Notre histoire

L'histoire de SC Pack est avant tout une histoire de famille, débutée il y a presque 60 ans par Monsieur et Madame Allemandou, les parents des actuels dirigeants.

Acteurs majeurs de l'industrie du packaging, nos sociétés de production et de distribution développent des solutions d'excellence tous matériaux et tous secteurs, pour répondre avec justesse aux défis du marché des emballages européen.

Notre tissu d'entreprises est très ancré dans le territoire Français, nous permettant de proposer à nos clients des solutions de proximité pour leurs différentes activités : pharmacie, cosmétique, industrie, alimentaire, parfumerie, etc.

Nous sommes également toujours en recherche de nouvelles innovations pour satisfaire nos clients afin de répondre au mieux à leurs challenges actuels et à venir.



*L'année 2023 a été une année très riche en nouvelles acquisitions. Nous sommes fiers de cette croissance qui nous permet de répondre toujours mieux aux demandes de nos clients*

**STEPHANE ALLEMANDOU**  
FONDATEUR & PROPRIÉTAIRE



*Un Groupe encore plus grand en 2023, des entités complémentaires, afin de devenir le leader de la distribution intégrée d'emballages en Europe*

**CHRISTOPHE ALLEMANDOU**  
FONDATEUR & PROPRIÉTAIRE

## Historiquement tournés vers l'écologie

Motivés par notre engagement pour la protection de l'environnement et soucieux de respecter les nouveaux cadres réglementaires, nous priorisons les matières traçables et de qualité, qui répondent aux besoins techniques et réglementaires de nos clients.

## Des synergies métiers locales

Notre valeur ajoutée : en distribution intégrée ou en partenariat avec des fournisseurs renommés, nous offrons à nos clients un service agile, convivial et personnalisé s'appuyant sur des synergies métiers locales ! Une notion d'excellence qui se reflète dans le choix de nos fournisseurs, dans notre contrôle qualité, dans l'efficacité de notre logistique et dans la fidélité de nos clients.

## L'Humain au centre de notre développement

Les forces et expertises de nos collaborateurs sont notre richesse et notre fierté. Animés par la volonté de fédérer les hommes et femmes de notre groupe, nous déployons un panel complet de services, et ce, sans multiplier les interlocuteurs.







## QUI SOMMES-NOUS ?

ACTEUR MAJEUR EN FRANCE  
DEPUIS 60 ANS

### SC Pack : une plateforme intégrée d'emballages

Depuis près de 60 ans, grâce à sa plateforme intégrée, SC Pack développe une offre unique et fournit chaque année des centaines de millions d'emballages à ses clients industriels.



### Un Groupe organisé en 3 pôles d'activité

Afin de créer des synergies entre les différentes entités du Groupe, les sociétés ont été réparties en trois pôles d'activités :

- le pôle production d'emballages plastiques
- le pôle distribution d'emballages
- le pôle distribution d'emballages pour boissons



## ■ Pôle production d'emballages plastiques



### Plastikpack France

En 1966, l'entreprise consistait en une seule usine en Allemagne, spécialisée dans la fabrication de jerrycans en PEHD, qui approvisionnait le marché français. En 1991, une nouvelle usine est établie à Gron (89). Aujourd'hui, Plastikpack France compte 18 machines et a une capacité de production de 70 000 jerrycans par jour. L'usine produit des jerrycans en PEHD et rPEHD destinés au marché européen.

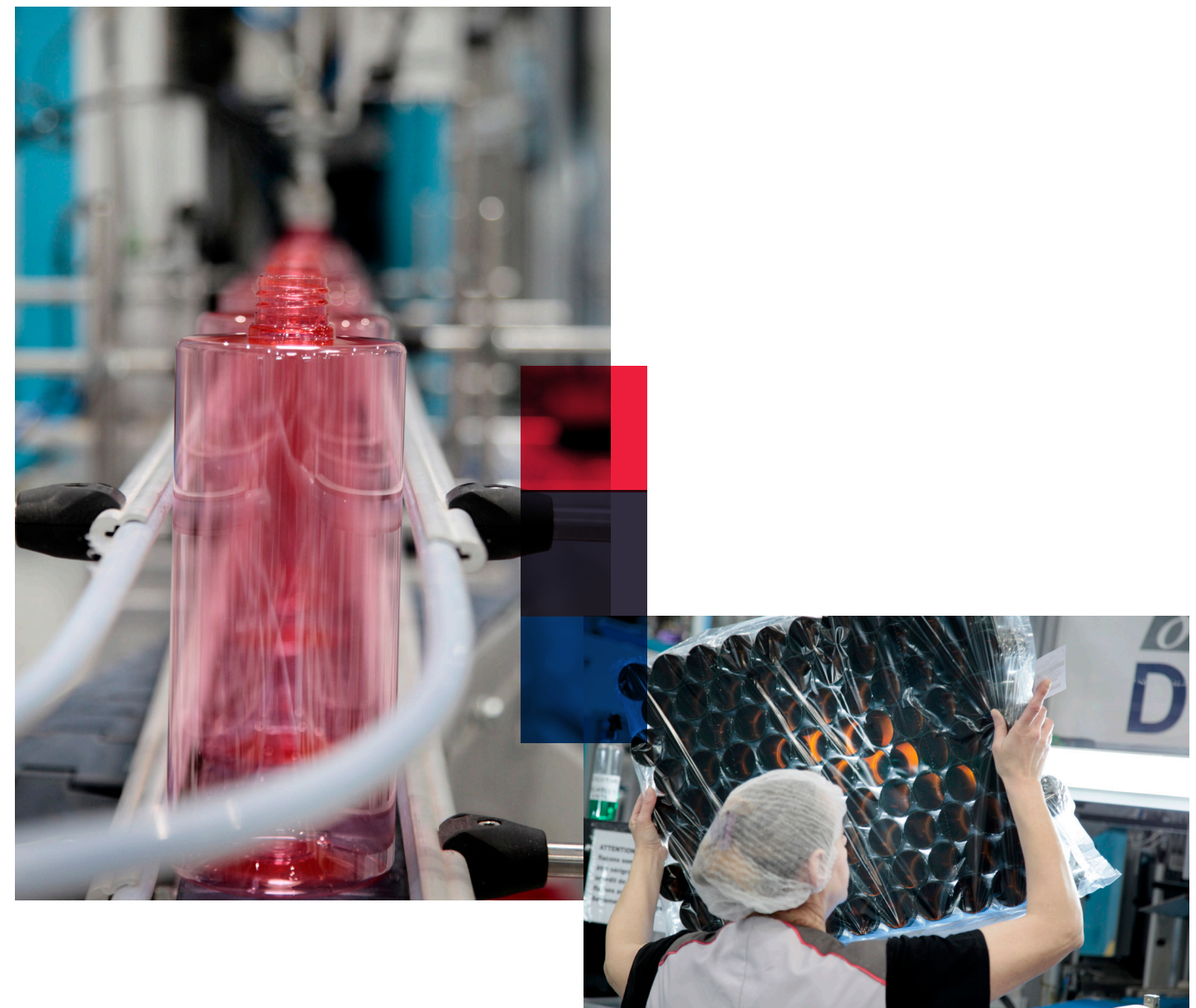
### Aiguille Packaging

Depuis plus de 50 ans, Aiguille Packaging s'est spécialisée dans la fabrication d'emballages en plastique par extrusion-soufflage. Sa gamme de contenants, destinés aux liquides, se compose de jerrycans, fûts et conteneurs. Elle produit des emballages sur mesure : personnalisation possible avec des accessoires, de la sérigraphie, de l'étiquetage ou du manchonnage.



### Frapak France

Frapak est spécialisée dans les emballages en PET. Fondée en 1978 aux Pays-Bas. Sa gamme de produits comprend flacons, pots, distributeurs de savon et de crèmes, pulvérisateurs, pompes ou encore bouchons. Depuis 2010, la filiale développe des solutions d'emballage PET couvrant les marchés cosmétiques/ soins personnels, mais également les segments pharmaceutiques. En 2017, la société étend son champ d'action en créant une unité de production en France à Gron (89) afin de livrer les marchés du Sud de l'Europe et de la France.





## ■ Pôle distribution d'emballages

### Sacof Packaging

Sacof Packaging propose à ses clients une grande gamme de produits qualitatifs, sourcés avec soin. Quel que soit le type de produits -flaconnage PET, jerrycans PEHD, IBC, futs métalliques ou plastiques, seaux- l'entreprise s'appuie sur des partenariats solides et historiques. Sacof Packaging privilégie également les circuits courts, une plus grande rapidité de livraison, une diminution de l'empreinte carbone de ses produits.



### Soflac

Depuis 1936, SOFLAC se positionne en tant que spécialiste de la distribution de solutions d'emballage complètes : contenants en verre et en plastique, accessoires de bouchage. Ses clients sont les industries pharmaceutiques et agro-alimentaires, la parfumerie et la cosmétique. L'entreprise étend également son offre à la gobeletterie pour les arts de la table. De manière intégrée, Soflac gère l'ensemble des finitions, allant des décors organiques, émaillages, dépolissages, laquages, jusqu'au marquage à chaud.



### Europackcom

Depuis plus de 30 ans, l'entreprise se spécialise dans la conception et la commercialisation d'articles de conditionnement dédiés aux secteurs de la parfumerie, de la cosmétique, de la pharmacie. Son offre englobe des flacons et pots en verre, plastique ou aluminium, des pompes, des capots, des accessoires de bouchage, des verres à bougie. Europackcom est distributeur officiel de Verescence, leader mondial dans le domaine du flaconnage en verre, et répond à différents besoins en termes de personnalisation : sérigraphie, tampographie, marquage à chaud, sublimation, laquage ou encore dépolissage.

### Gravis Emballages

Gravis est la dernière acquisition du Groupe en 2023. Fondée à Valenciennes (Nord) en 1927, la société Gravis dispose de 3 bases logistiques en région lyonnaise, parisienne et dans les Pays de la Loire. La société est l'un des acteurs majeurs en France de la distribution de flaconnages et de bouchages à destination du marché de la pharmacie de de la cosmétique et de l'alimentaire avec la distribution de près de 200 millions d'articles sur le marché national et européen.





## ■ Pôle distribution d'emballages pour boissons

### Concept Emballage

Fondée il y a 18 ans, Concept Emballage est un acteur majeur dans le domaine des solutions d'emballages pour les marchés du vin et des spiritueux. L'entreprise est spécialisée dans la conception et la fourniture d'emballages viticoles à destination des vignerons et des négociants pour leur packaging vin et spiritueux. Concept propose l'ensemble des matières sèches (bouteilles, cartons, BIB, capsules, bouchage...) ainsi qu'une offre de conseil en design et marketing spécialisée dans la filière viticole.

**Concept**  
**EMBALLAGE**  
UNE SOCIÉTÉ DU GROUPE SC PACK

### Verreries de Bourgogne

L'histoire de Verreries de Bourgogne commence en 1974. Dans les années 1980, elle s'implante à Savigny Les Beaune en plein cœur du vignoble Bourguignon et devient un acteur majeur de la distribution d'emballage en verre creux, spécialiste de la bouteillerie sur le quart nord-est du territoire français. Ses clients sont des domaines viticoles, négociants, coopératives, brasseurs, producteurs de soft-drinks. Au delà de la distribution, Verreries de Bourgogne crée aussi des bouteilles en propre ou pour ses clients et commercialise et décore des verres à boire pour optimiser au mieux la dégustation.

**Verreries**  
**de Bourgogne**  
UNE SOCIÉTÉ DU GROUPE SC PACK



### Aquitaine Verre Décor

La Société est fondée en 1960 et met son expertise et son savoir-faire à la disposition des maisons d'armagnac et de cognac, devenant ainsi le pionnier de la tendance du satinage de carafes. La décoration de bouteilles en verre devient son savoir-faire clé. Elle offre une gamme variée de services qui incluent différentes techniques de décoration : sérigraphie, coating et satinage. La société est en mesure de créer des décors spéciaux : finitions en or ou en platine, la pose de chromo, ainsi que l'ajout de strass et de médailles.

**Aquitaine Verre Décor**  
UNE SOCIÉTÉ DU GROUPE SC PACK

### Rhône Vallée Cartonnages

L'histoire de Rhône Vallée Cartonnages est une histoire de famille qui débute en 1984. Depuis lors, la société produit pour ses clients des cartons imprimés en flexographie. La société, acquise en 2023 permet au Groupe de proposer un service complémentaire, principalement à ses clients dans le secteur des boissons. RVC est spécialisée dans les petites et moyennes séries et propose à ses clients des cartons créés sur mesure, un service clé-en-main de découpes et un rendu d'impression optimal pour leurs caisses américaines et autres besoins de cartonnage.

**Rhône Vallée**  
**CARTONNAGES**  
UNE SOCIÉTÉ DU GROUPE SC PACK





# LES FAITS MARQUANTS DE 2023

## UNE ANNÉE DE PROJETS ET DE RÉALISATIONS

# QUE S'EST IL PASSÉ EN 2023 ?

### ■ JANVIER

Participation au salon PCD à Paris pour quatre entités

### ■ FÉVRIER

Participation au salon Pharmapack Europe pour Gravis

### ■ JANVIER

Acquisition de la société Rhône Vallée Cartonnages

### ■ MARS

Acquisition de la société Aquitaine Verre Décor

### ■ OCTOBRE

Certification ISO 9001 d'Aiguille Packaging

### ■ DÉCEMBRE

Participation au salon Prod & Pack et certification ISO 9001 de Soflac

### ■ NOVEMBRE

Publication du 1er rapport RSE groupe et participation au salon Beautyworld Istanbul

### ■ DÉCEMBRE

Acquisition de la société Gravis Emballages



# NOS VALEURS :

## DES LEVIERS POUR NOTRE STRATEGIE RSE

## LOYAUTÉ ET ÉQUITÉ :

### un moteur auprès de chacune de nos parties prenantes

Nos engagements RSE reposent sur des **relations de confiance établies** avec nos clients, partenaires professionnels, et l'ensemble de nos collaborateurs.

Cet équilibre nous permet de concrétiser des actions durables et complémentaires pour chacune des parties prenantes. **Enthousiasme et dynamisme, savoir-faire, responsabilité et éthique** sont les pierres angulaires de notre stratégie RSE.



Saccof Packaging



Verreries de Bourgogne



Aiguille Packaging

### ➤ Enthousiasme et dynamisme

Pour chacune de nos entités, nous cultivons **un environnement propice à l'épanouissement individuel et collectif**, encourageant un flux continu d'idées et actions pour honorer chacun de nos engagements.

Croyant fermement au potentiel de la participation active, nous favorisons des échanges équilibrés entre nos parties prenantes : **donner et recevoir** se conjuguent pour créer un élan collectif, un enthousiasme et un dynamisme communicatifs qui se retrouvent dans nos différentes actions.

Ces synergies, complémentaires, nous permettent de **maintenir un climat empreint de loyauté et d'honnêteté**, favorisant un milieu de travail harmonieux et socialement responsable.



## Savoir-Faire

Près de 60 ans d'histoire nous ont permis d'accumuler un solide **savoir-faire, industriel et commercial, français et européen**, basé sur des capacités industrielles de pointe, une relation profonde et de longue date avec nos fournisseurs et clients.

Tout le savoir-faire est détenu par nos collaborateurs à travers la transmission et l'apprentissage dans un cadre de valeurs familiales.

Conscients de l'importance d'avoir un impact maîtrisé sur la société et notre environnement, nos actions sont concrètes, mesurables, et reposent sur **un marketing durable et réaliste**.

58 ans de :



SAVOIR-FAIRE ET CAPACITÉS INDUSTRIELS DE POINTE



RÉSEAU DE FOURNISSEURS FRANÇAIS ET EUROPÉENS



DES VALEURS FAMILIALES FORTES PARTAGÉES AVEC NOS CLIENTS, PARTENAIRES ET COLLABORATEURS

## Responsabilité et Ethique

Nous misons sur la **responsabilité et contribution active** de nos parties prenantes, pour œuvrer à notre niveau et concrétiser une vision globale : **assurer une croissance durable et un développement responsable**.

Pour cultiver une éthique solide, nous favorisons une communication intensive entre toutes les parties prenantes.

Via la création d'un **dynamisme régional**, nous mobilisons des ressources pour pérenniser une éthique solide reposant sur le sens des responsabilités de nos collaborateurs, clients et fournisseurs.





# NOS ENGAGEMENTS

## AUPRÈS DES PARTIES PRENANTES

### COLLABORATEURS

- Respect des droits fondamentaux
- Santé et sécurité au travail
- Environnement de travail agréable et bien-être
- Égalité de chance et de traitement
- Valorisation des compétences et des talents
- Confiance et management de proximité

### CLIENTS

- Sécurité et qualité des produits
- Garantie de conformité
- Large gamme de produits, avec un rapport qualité/prix optimisé
- Proximité et réactivité
- Amélioration continue et innovation

### FOURNISSEURS

- Relation de confiance et loyauté
- Ethique des affaires
- Échanges et dialogues mutuels
- Respect de critères environnementaux

### COMMUNAUTÉS ET TERRITOIRES

- Transparence et communication
- Contributions locales

En privilégiant des **circuits courts de distribution**, nous avons pour vocation d'encourager l'économie circulaire et des solutions réalistes, garantissant une qualité de service et incluant les **enjeux sociétaux et environnementaux d'aujourd'hui et de demain**.

# UN APERCU DE NOTRE STRATÉGIE RSE AUTOUR DE 4 AXES DE TRAVAIL

Depuis notre création, nous œuvrons pour développer des solutions innovantes qui répondent aux défis du marché européen.

Selon 4 axes de travail majeurs, nous déployons des actions à la fois durables et réalistes, qui prennent en compte les enjeux sociaux, sociétaux, environnementaux et économiques de demain.

## 17 Objectifs pour transformer notre monde

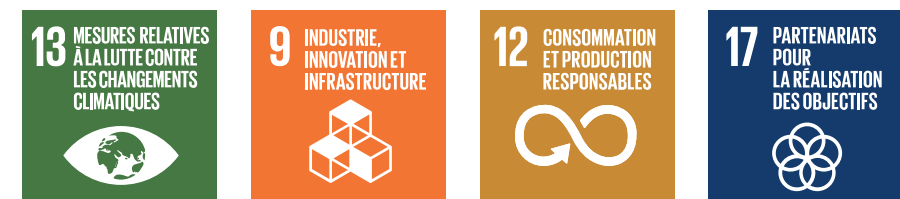
### 1 CULTIVER UN ENGAGEMENT ÉCOLOGIQUE HISTORIQUE



### 2 FÉDÉRER ET VALORISER LES TALENTS, DANS UN ENVIRONNEMENT DE TRAVAIL ADAPTÉ ET SÛR POUR TOUS



### 3 PORTER UNE POLITIQUE DE PERFORMANCE ENGAGÉE ET DURABLE, TOUT EN FAVORISANT LES SYNERGIES LOCALES



### 4 DÉVELOPPER ACTIVEMENT LES COMMUNAUTÉS DE NOTRE TERRITOIRE





# L'ESSENTIEL DE NOTRE STRATÉGIE RSE

EN 2023

1

## ENVIRONNEMENTAL

**100 %**

de nos produits sont recyclables

**86 %**

déchets valorisés

**8 500**

arbres plantés

2

## SOCIAL

**35 %**

de salariées femmes

**29 %**

de nos collaborateurs  
sont dans le groupe  
depuis plus de 10 ans

3

## ÉCONOMIQUE INNOVATION

**Jusqu'à 45 %**

de matières recyclées sont  
intégrées en moyenne dans  
nos produits selon les entités,  
notamment pour le pôle  
plastique

4

## SOCIÉTAL

**Plus de 100 k€**

de dons et sponsorings  
locaux

**Plus de 75 k€**

dépensés pour la réinsertion  
professionnelle

# NOS OBJECTIFS ET INDICATEURS RSE

AXE DE TRAVAIL	ENGAGEMENT	INDICATEUR		2022	2023	OBJECTIFS 2024
CULTIVER UN ENGAGEMENT ÉCOLOGIQUE HISTORIQUE	Maîtriser l'impact carbone de nos opérations	Emissions CO <sub>2</sub>	Tonnes eq. CO <sub>2</sub>	Aucun bilan CO <sub>2</sub> complet	Lancement des bilans CO <sub>2</sub> par site et par métier fin 2023	Bilans CO <sub>2</sub> finalisés, lancement des plans d'action
	Optimiser l'empreinte environnementale de nos produits	Consommation énergétique	GWh	35	36,7 (33,5 à périm. constant)	-1 % à périmètre constant
		% énergie produite	%	6,3 %	6,7 % (7,4% à périm. constant)	8 % à périmètre constant
	S'inscrire dans une économie circulaire	Produits recyclables	%	100 %	100 %	100 %
		Déchets valorisés	%	73,7 %	86 %	90 %
Agir en faveur de la biodiversité	Nbre arbres plantés depuis 2022	unités	3 900	8 500	10 000	
FÉDÉRER ET VALORISER LES TALENTS, EN GARANTISSANT UN ENVIRONNEMENT DE TRAVAIL SÛR POUR TOUS	Promouvoir l'égalité et la diversité	Femmes	%	42,0 %	35 %	Entre 30 et 40 %
		Femmes cadres	%	38,8 %	32 %	Entre 30 et 35 %
	Développer les compétences de nos collaborateurs	Personnes ayant suivi une formation	%	42,8 %	51,2 %	55 %
		Nbre heures de formation / personne	unités	5,1 h	7 h	9 h
	Favoriser le bien-être au travail	Personnes ayant plus de 10 ans d'ancienneté	%	32,9 %	28,8 %	30 %
Garantir la santé et la sécurité de tous	TF TG	unités	27,1 1,57	23,7 0,5	Entre 20 et 23 Inférieur à 0,5	
PORTER UNE POLITIQUE DE PERFORMANCE ENGAGÉE ET DURABLE, TOUT EN FAVORISANT LES SYNERGIES LOCALES	Etre un acteur de l'économie circulaire	Matière recyclée plastique - PET - PEHD	%	31,6 % 2,1 %	44,8 % 2,3 %	50 % 5 %
	Garantir conformité - sécurité - qualité des produits	Sites certifiés 9001 ou Ecovadis	entités	3 entités 4 entités	5 entités 5 entités	6 entités 6 entités
	Assurer la mise en œuvre de politiques commerciales responsables	Fournisseurs critiques engagés RSE	%	23 %	20 % (25% à périmètre constant)	30 % à périmètre constant
DÉVELOPPER ACTIVEMENT LES COMMUNAUTÉS DE NOTRE TERRITOIRE	Soutenir la dynamique économique locale	Nbre de stagiaires et d'alternants	unités	44	42	Entre 45 et 50
	Contribuer au développement social et culturel	Dons - Mécénats - Sponsorings	k€ k€	100 k€	101 k€ 76 k€	Au moins 100 k€ Au moins 80 k€





# ENVIRONNEMENT

Avec un engagement de longue date pour l'environnement, associé à des objectifs réglementaires et économiques, nous privilégions des matières traçables et recyclables, de haute qualité, adaptées aux contraintes techniques et réglementaires de nos clients, et nous travaillons à diminuer leur empreinte environnementale.

1

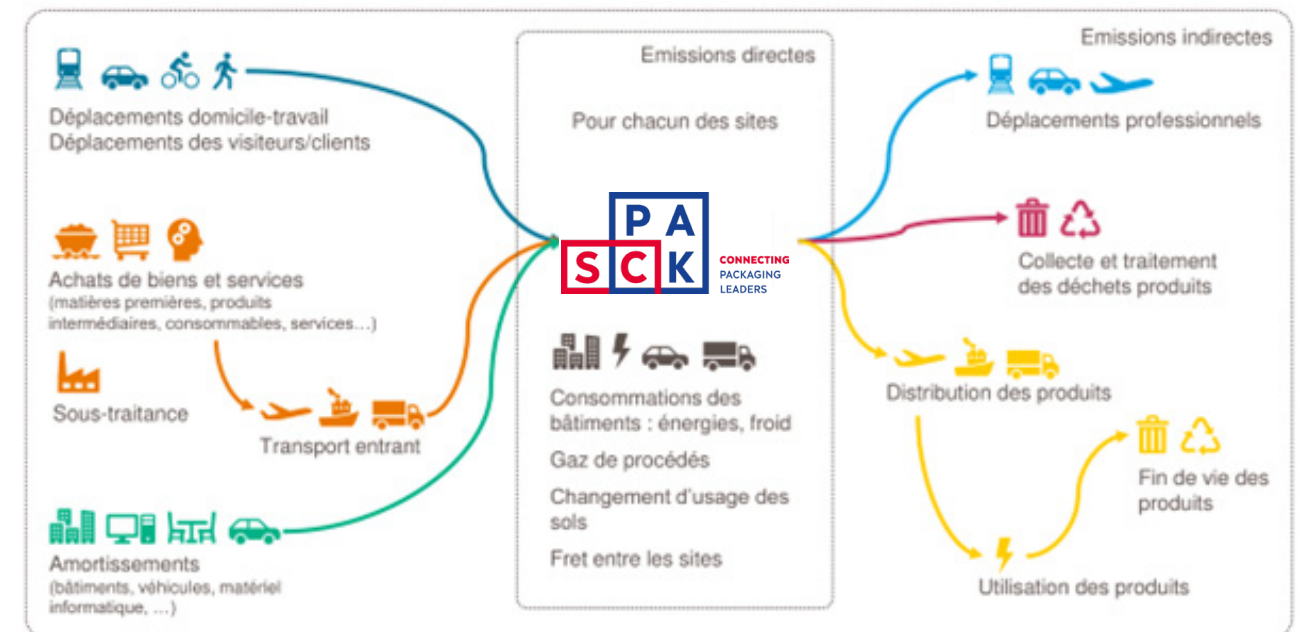
## Cultiver un engagement écologique historique

### Maîtriser l'empreinte carbone de nos opérations

Afin de pouvoir maîtriser puis améliorer l'empreinte carbone de nos activités, quelles qu'elles soient, nous avons lancé fin 2023 – début 2024, en collaboration avec BPI France, le bilan GES sur l'ensemble de nos sites.

L'étude porte sur la mise en œuvre de l'ensemble des activités directes et induites par chacun des sites du groupe, sur une année complète d'activité.

Cette étude qualitative et quantitative nous permettra d'élaborer lors du dernier trimestre 2024 un plan d'actions pour réduire nos émissions.





# Optimiser et réduire l'empreinte environnementale de nos produits

## ➤ Maîtriser et optimiser la consommation énergétique de nos opérations

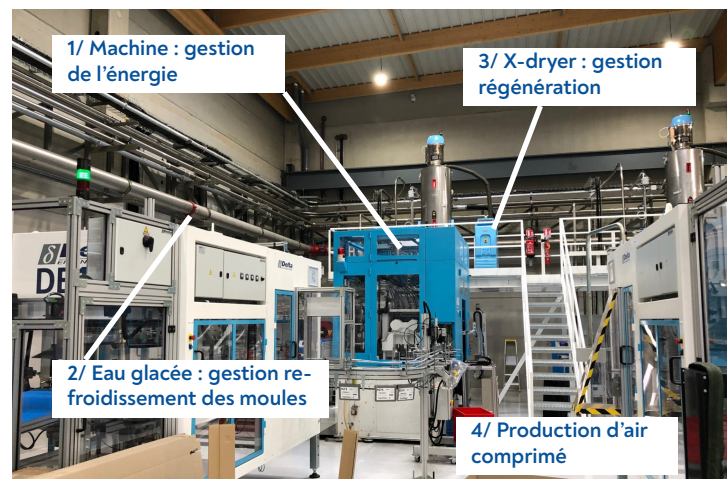
La performance énergétique est un enjeu important de notre démarche RSE. Rendre nos usines et nos sites moins énergivores, c'est agir contre le réchauffement climatique en limitant les émissions de gaz à effet de serre et en réduisant notre consommation de produits fossiles. Cette volonté permanente de réduire notre consommation en énergie nous a conduit à investir non seulement dans des équipements moins énergivores sur nos sites de production d'emballages, mais aussi dans des serveurs informatiques basse consommation. Ces derniers consomment 30% de moins que des serveurs informatiques classiques, tout en ayant les mêmes fonctionnalités et la même efficacité.

### FRAPAK FRANCE

#### Une usine basse consommation

Dans le souci d'être une usine responsable et d'optimiser sa consommation énergétique, Frapak a travaillé sur 4 axes d'amélioration :

- **1/** Consommation énergétique des machines de production : le choix d'une nouvelle gamme a permis d'économiser plus de 40% d'électricité sur ce poste. Toutes les pompes sont entraînées par des servo moteurs. Elles s'adaptent ainsi strictement aux besoins instantanés.
- **2/** Refroidissement des moules : les refroidisseurs sont indépendants sur chaque machine : leur puissance et la température sont adaptées aux besoins.
- **3/** Séchage du PET avant transformation : avec la nouvelle gamme Xdryer, les régénérations sont déclenchées par des sondes de point de rosée, et sont donc déclenchées, uniquement quand elles sont nécessaires.
- **4/** Des productions d'air comprimé indépendantes : Pour le process, les compresseurs sont équipés de vis à vitesse variable, et leur débit s'ajuste en permanence au besoin instantané. Pour le soufflage, les compresseurs sont à 3 étages de compression, avec un excellent ratio de consommation électrique.



## ➤ Développer les énergies renouvelables sur nos sites



L'autosuffisance énergétique n'est pas seulement une tendance, c'est une nécessité face aux défis actuels de la durabilité et de la préservation de notre planète. Décarboner notre mix énergétique tout en améliorant notre efficacité énergétique est un cercle vertueux mis en place depuis quelques années dans le groupe.

C'est le cas de l'usine Plastikpack au Maroc, qui a installé un vaste champ photovoltaïque de 6 300 m<sup>2</sup> : il lui fournit 25% de ses besoins en énergie et lui permet de réduire ses émissions CO<sub>2</sub> de 1 023 tonnes par an. Et c'est aussi le cas du site de Concept Emballage situé à Brignoles, qui produit plus de 80% de ses besoins en électricité grâce aux panneaux installés sur le toit du dépôt.

D'autres sites du groupe se verront équipés des mêmes installations d'électricité solaire en 2024 et 2025. Ces réalisations illustrent notre profonde conviction que l'avenir de l'industrie réside dans l'harmonie entre le développement économique et la responsabilité environnementale.

# 80 %

DES BESOINS EN ÉNERGIE DE CONCEPT EMBALLAGE SONT PRODUITS PAR SES PANNEAUX PHOTOVOLTAÏQUES





## ➤ Privilégier les véhicules hybrides

Les émissions d'un véhicule hybride non rechargeable sont jusqu'à 25 % plus faibles comparées à un véhicule thermique. Ainsi, nous avons fait le choix de remplacer progressivement notre parc automobile en véhicules hybrides.

En 2023, plus de 10% des véhicules de société sont hybrides. Dans la continuité de cette démarche, de nombreux sites du groupe ont vu et verront dans les prochaines années l'installation de plusieurs bornes de recharge électriques, sur les parkings des collaborateurs comme sur les parkings des visiteurs.



## ➤ Maîtriser et optimiser nos consommations d'eau

Nos processus de production d'emballages sont peu consommateurs d'eau. Cependant, nous souhaitons aller plus loin, et mettons en place de nombreuses procédures pour préserver autant que possible cette ressource. Nous évitons tout usage intensif de l'eau.



Nous nous engageons de cette façon à produire de la manière la plus durable possible.

## AIGUILLE PACKAGING

### Un laboratoire en circuit fermé



En 2023, dans le but de réduire son empreinte environnementale, Aiguille Packaging a installé, dans son laboratoire, un tout nouvel appareil de test d'emballage sous pression hydraulique. Afin de vérifier leur parfaite étanchéité, les jerrycans sont remplis d'eau et soumis à une pression allant de 1,2 à 2,5 bars pendant 30 minutes. Jusqu'à maintenant, l'eau utilisée était évacuée dans le réseau d'eaux sanitaires, et la multiplication des tests journaliers générait une consommation importante. Aujourd'hui, l'eau est réutilisée pour plusieurs tests, via un circuit fermé équipé de filtres.



## S'inscrire dans une économie circulaire

### ➤ Nos produits

Dans un souci permanent de respect de la réglementation, le principe des 3R (Réutiliser – Réduire – Recycler) de la loi AGECC (Anti-Gaspillage pour une Economie Circulaire) est l'un des piliers de notre stratégie.

Ainsi, nous avons développé une très large gamme d'emballages, évoluant avec les besoins et les attentes de nos clients. Nous leur proposons un service complet et des possibilités de personnalisation (couleurs, décors, formes, étiquettes, bouchons, cartons,...). Cette pluralité s'inscrit toujours dans un souci d'économie circulaire :

- avec des solutions de recyclage optimales :

**100 %**  
DE NOS EMBALLAGES  
PEUVENT ÊTRE RÉUTILISÉS

**100 %**  
DE NOS EMBALLAGES  
SONT RECYCLABLES

- et en favorisant l'**éco-conception**, ce qui se traduit par la diminution du poids des emballages, la recherche de plastique recyclé répondant à nos contraintes de qualité,...

PLUS DE  
**15%**  
DE DIMINUTION DE POIDS  
POUR CERTAINS DE NOS  
EMBALLAGES PRODUITS

**25 à  
100%**  
DE MATIÈRE PLASTIQUE  
RECYCLÉE DANS CERTAINS  
DE NOS EMBALLAGES\*



\* sujet explicité en partie 3

## Nos déchets

Dans notre démarche RSE, notre objectif est d'assurer une croissance durable et un développement responsable, d'avoir un impact positif sur notre société tout en étant économiquement viable. Avant de recycler, la loi AGECE préconise de Réduire. Ainsi, en réduisant la production de nos déchets, nous agissons pour une croissance durable et un engagement responsable.

### VERRERIES DE BOURGOGNE

#### La préservation de nos ressources

Pionnier dans le groupe pour la digitalisation de la facturation, Verreries de Bourgogne n'imprime et n'envoie plus ni bordereau de livraison ni facture à ses clients : ces documents sont désormais dématérialisés et envoyés par email.

Cela a donc permis une économie d'enveloppes, de timbres, de papier bien évidemment et de cartouches d'imprimante, et donc d'améliorer leur empreinte carbone.



Au-delà des contraintes réglementaires, la gestion des déchets figure parmi les piliers de l'économie circulaire, et constitue ainsi un axe majeur de notre démarche RSE. Mettre en place le tri sélectif dans toutes nos entités, c'est mieux gérer nos déchets, et c'est surtout permettre leur recyclage.

**86 %**

DE NOS DÉCHETS SONT REVALORISÉS EN 2023

Le groupe SC Pack réaffirme ainsi son engagement à s'inscrire dans une économie circulaire, en permettant d'éviter le gaspillage de ressources naturelles et d'énergie, de diminuer ses impacts environnementaux et d'optimiser le recyclage.

### SACCOF PACKAGING

#### Un bouchon, une espérance

L'association « Un bouchon – Une espérance » collecte chaque année chez Saccof Packaging, plusieurs dizaines kilos de bouchons plastiques.

Première étape : la vente des bouchons, pour valorisation, est reversée dans son intégralité en faveur des personnes en situation de handicap. Elle permet ainsi de financer l'acquisition de matériel indispensable à la vie de ces personnes handicapées.

Deuxième étape : les bouchons sont triés par les bénévoles de l'association, aidés par des centres accueillant des personnes en situation de handicap. Ils sont ensuite recyclés pour de nouvelles utilisations telles que fauteuils de jardin, pièces automobiles, tapis de jeux, jouets, ...

Par cette collecte, Saccof Packaging contribue à cette chaîne de solidarité et à l'optimisation du recyclage des déchets plastiques.



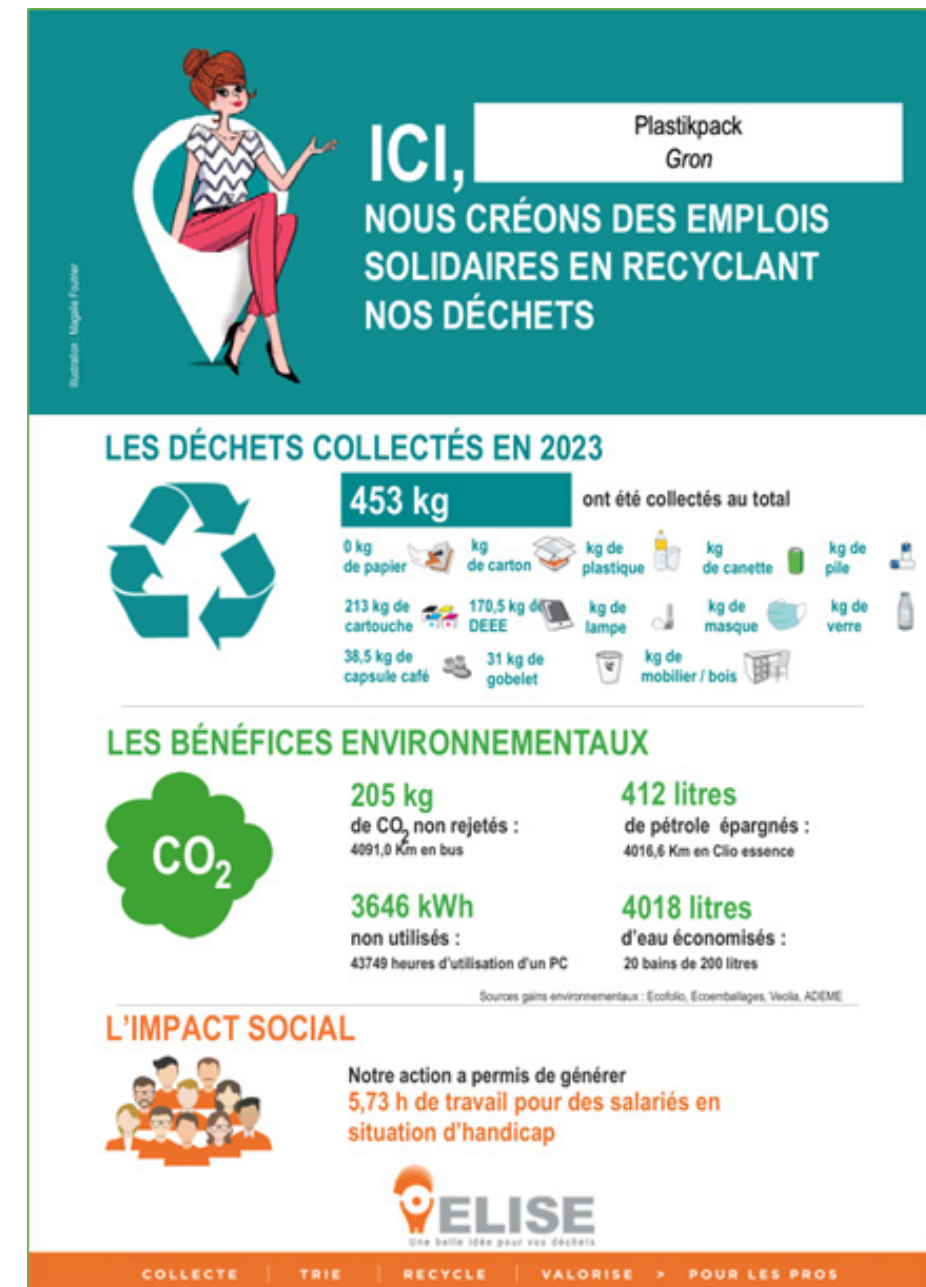
## PLASTIKPACK FRANCE

### « Doublement impliqué »

La société ELISE est née sur une belle double idée :

- assurer la collecte ainsi que le transfert des produits de bureau à recycler
- créer une activité visant à assurer un emploi stable à des personnes en difficultés d'insertion, notamment pour cause de handicap.

En confiant certains déchets tertiaires à ELISE (comme par exemple les gobelets de café en carton), Plastikpack affirme son double engagement solidaire et responsable.





## Agir en faveur de la biodiversité



**8 500**

ARBRES PLANTÉS  
ENTRE 2021 ET 2023



Notre partenariat avec le label EcoTree a conduit à la plantation de **8 500** arbres depuis 2021, en Bretagne, et à la restauration de **3,6 ha** de zones humides. Nous participons ainsi à la régénération de la forêt française et à la préservation de sa biodiversité

Ces arbres captent en moyenne 25 kg de CO<sub>2</sub> par an. Grâce à EcoTree, nous participons à la création d'un puits de carbone en contribuant à la gestion durable de ces 8500 arbres.

D'une importance capitale pour le groupe, ce partenariat démontre notre engagement indéfectible envers la durabilité environnementale et notre rôle actif dans la lutte contre le changement.

Notre choix de planter des arbres en Bretagne (56 et 22), en utilisant des espèces indigènes adaptées au climat français, souligne notre engagement pour la préservation des écosystèmes. Nous surveillons de près leur croissance et leur entretien.

En investissant dans le reboisement des forêts et la restauration des zones humides françaises, nous renforçons notre empreinte écologique et notre responsabilité communautaire.





## PLASTIKPACK ET SOFLAC

### Apiculture & biodiversité

Depuis quelques années déjà, des ruches sont installées chez Plastikpack. L'un des collaborateurs, apiculteur par passion, s'occupe ainsi de plusieurs ruches aux abords de l'usine ! Cela permet à tous les collaborateurs d'avoir accès à du miel de qualité, récolté dans le respect des abeilles et qui participe au maintien de la biodiversité au sein de la zone industrielle !

D'autre part, à la Soflac, quatre ruches ont permis de récolter 45kg de miel en 2023. Plusieurs collaborateurs jouent les apprentis apiculteurs sous l'œil bienveillant d'un professionnel qui les encadre et veille au bien être des abeilles.



## CONCEPT EMBALLAGES

### Végétalisation du toit des bureaux

Nouvel exemple de développement responsable : un toit en partie végétalisé à Brignoles chez Concept Emballage ! Les bienfaits écologiques d'une telle initiative sont nombreux :

- Régulation des mouvements thermiques de l'air et captation des particules volatiles dans l'air
- Réduction des surfaces qui réfléchissent la lumière du soleil. Ce phénomène connu sous le nom de « Urban Heat Island Effect » se traduit par une concentration de chaleur qui augmente la température ambiante dans la ville.



- Rétention des eaux de pluies jusqu'à 75 %, ce qui diminue le ruissellement au sol et donc les risques de reflux d'égouts, d'inondation, d'érosion et de contamination de l'eau potable.
- Absorption du dioxyde de carbone par les plantes. Celles-ci produisent de l'oxygène, filtrent l'air de ses polluants, etc. Et c'est bien plus agréable pour les yeux !



UNE SOCIÉTÉ DU GROUPE SC PACK

## POURSUIVONS NOS ENGAGEMENTS



- ✓ Augmenter la part d'énergies renouvelables



- ✓ Mettre en place des stratégies bas carbone et des plans de transition engagés
- ✓ Préserver nos ressources naturelles et énergétiques



- ✓ Suivre, optimiser et diminuer nos émissions CO<sub>2</sub>
- ✓ Promouvoir la réutilisation et le recyclage



## SOCIAL

En plaçant chaque homme et chaque femme au cœur de notre développement, nous fédérons nos équipes avec une participation active pour permettre à tous de s'engager personnellement.

La sécurité et l'apprentissage sont de véritables moteurs de compétences, créant une dynamique professionnelle, enrichie par les expertises de chacun.


2

## Fédérer et valoriser les talents, en garantissant un environnement de travail sûr pour tous

### Promouvoir l'égalité et la diversité

Depuis la création de la société, nous avons toujours eu à cœur de favoriser un environnement de travail inclusif et respectueux pour l'ensemble de nos collaborateurs.

Ainsi, nous sommes convaincus que l'égalité et la diversité professionnelles permettent à tous de s'enrichir socialement, professionnellement et personnellement. Egalité et diversité doivent être abordées dans toutes les thématiques sociales (embauche, formation, évolution de carrière,...). L'égalité des chances est ancrée dans notre culture managériale et nous travaillons depuis plusieurs années déjà à renforcer la diversité des profils de nos équipes

**35 %**   
COLLABORATRICES  
EN 2023

En particulier, valoriser la part des femmes dans notre groupe, tout comme développer l'embauche de personnes en situation de handicap, sont des priorités dans notre engagement d'égalité et de diversité.

**32 %**  
FEMMES CADRES  
EN 2023



Concept Emballage



## Développer les compétences de nos collaborateurs

Avec un accent mis sur la formation et le développement des compétences, notre vision de l'apprentissage est jalonnée par un engagement indéfectible envers l'évolution de nos collaborateurs. Ce principe est au cœur même de nos opérations.

Que l'on intègre le Groupe ou que l'on y travaille depuis des années, l'accès à la formation continue est un pilier de la politique RH du Groupe SC Pack, avec ainsi deux axes de travail privilégiés :

- transmettre les savoir-faire dans l'entreprise en formant et en recrutant de nouveaux talents
- permettre aux collaborateurs déjà en place d'évoluer et d'acquérir de nouvelles compétences, ce qui est un facteur de motivation et de fidélisation.

PLUS DE **50 %**  
DES SALARIÉS ONT SUIVI  
UNE FORMATION EN 2023

Ainsi, en 2023, plus de 50 % des salariés du groupe SC Pack, soit plus de 200 salariés, ont suivi une formation, qu'elle soit réglementaire ou qu'elle leur permette d'accroître leurs compétences à leur poste de travail.

**3 290 h**  
DE FORMATION ONT ÉTÉ  
DÉLIVRÉES EN 2023

Environ 3 290 h de formation leur ont été délivrées, ce qui représente une moyenne de 9h de formation par personne, sur l'effectif global.

## Favoriser le bien-être au travail

Soucieux du bien-être de nos collaborateurs, nous sommes mobilisés au quotidien pour leur assurer des conditions de travail optimales.

Ainsi, nous investissons régulièrement dans les locaux, les bâtiments sociaux et les « lieux de vie », pour le confort de nos collaborateurs. Un environnement de qualité est nécessaire et indispensable pour réaliser un travail de qualité.

La confiance est une valeur de notre société, mais aussi le fondement de chaque décision. Ainsi, un management de proximité et un management identifié sont autant d'atouts qui nous permettent d'être à l'écoute de nos collaborateurs et de favoriser ensemble leur bien-être.

Plus de **38 %**  
DES COLLABORATEURS  
TRAVAILLENT DANS  
LE GROUPE DEPUIS PLUS  
DE 10 ANS

### SC PACK

#### Investir pour le bien-être de nos collaborateurs



Depuis le rachat de certaines entités, le groupe a investi pour offrir aux collaborateurs de meilleures conditions de travail. Ainsi, une nouvelle salle de pause a été aménagée chez **Aiguille Packaging**, de nouveaux réfectoires sont également en cours d'aménagement chez **Concept Emballage**. Chez **Soflac**, des travaux sont en cours pour créer une salle de pause et une cuisine commune plus chaleureuse ainsi que pour agrandir l'espace de stockage, ce qui permettra des espaces de travail plus aérés et agréables à l'atelier.

Nous avons investi dans de nombreux doubles écrans qui ont été installés dans plusieurs de nos entités, pour un meilleur confort d'utilisation.

Nous pouvons également citer la commande d'un transpalette électrique pour les opératrices chez **Gravis**. De la même manière, aucun transpalette n'est manuel chez **Concept Emballage**, à cause du poids important des bouteilles en verre.

Comme le bien-être physique & mental des collaborateurs est aussi important, certaines initiatives sont prises au sein des entités comme par exemple 1h de cours de sport hebdomadaire chez **Frapak**, ou encore des sessions de 20 min de massage pour tous chez **Soflac**.





# Garantir la santé et la sécurité de tous

La sécurité est une priorité incontestée au sein du groupe et nous nous adaptons avec agilité à un contexte en évolution permanente. En adaptant nos conditions de travail pour qu'elles soient optimales, nous nous engageons à garantir un environnement de travail sain et sûr, en accord avec les normes internationales du travail.

Nos enjeux sont particulièrement accrus dans nos milieux industriels qui combinent des risques liés à la manutention, à la manipulation des machines, aux troubles musculosquelettiques et à l'environnement de travail (bruit, air).

Pour tendre vers le « zéro accident », et en particulier vers le « zéro accident métier », nous insistons sur le respect de règles et de normes de sécurité, de plus en plus élevées, régulièrement mises à jour et adaptées le plus efficacement possible à la réalité du terrain.

Les formations et sensibilisations avec des messages clés, simples et concrets, sont régulières et répétées. Car le dialogue et l'engagement volontaire de chacun restent des moyens nécessaires et indispensables à l'amélioration de notre accidentologie.

Dans un souci permanent d'améliorer nos taux TF et TG, dès qu'un accident se produit, une analyse des causes est immédiatement réalisée, de manière à agir efficacement et concrètement pour éviter qu'un tel accident ne se reproduise.

LA SÉCURITÉ EST UNE PRIORITÉ POUR CHACUN DE NOUS, POUR QUE NOUS RENTRIONS TOUS CHEZ NOUS CHAQUE JOUR EN BONNE SANTÉ.

## SACCOF PACKAGING

### Protection des magasiniers



Plusieurs collaborateurs, susceptibles de travailler seuls dans le dépôt, sont équipés d'un dispositif Protection Travailleur Isolé (PTI). Cette mesure, mise en place chez Saccof Packaging permet de garantir la sécurité des collaborateurs lorsqu'ils sont seuls dans le dépôt, en cas de chute ou de blessure par exemple. En effet, le dispositif PTI permet d'alerter les responsables et les secours en cas de problème.

## POURSUIVONS NOS ENGAGEMENTS



- ✓ Assurer un suivi des indicateurs RSE en matière de Santé et Sécurité au travail
- ✓ Développer un plan de formation SSE, avec supports dédiés et fourniture d'équipements adaptés
- ✓ Diminuer les taux TF et TG



- ✓ Mobiliser les équipes dans la démarche RSE de nos entités
- ✓ Evaluer tous les ans la performance individuelle de nos collaborateurs et établir conjointement des plans de carrière
- ✓ Poursuivre la mise en œuvre des plans de formation



- ✓ Valoriser et développer la part des femmes dans les différents métiers, en particulier aux postes managériaux
- ✓ Développer l'embauche de personnes en situation de handicap
- ✓ Diminuer les écarts hommes / femmes

## ÉCONOMIE ET INNOVATION

SC Pack est un pionnier dans l'emballage durable, promouvant, entre autres, le PET et le rPET pour leur recyclabilité et leur capacité à réduire les émissions.

L'innovation et la production éthique sont des demandes croissantes de nos clients, mais ce sont aussi les nôtres vis-à-vis de nos fournisseurs.

3

Porter une politique de performance engagée et durable, en favorisant les synergies locales





# Être un acteur de l'économie circulaire

## S'adapter et anticiper une réglementation en perpétuelle évolution



Notre respect strict de la loi AGEC (Anti-Gaspillage pour une Economie Circulaire) souligne notre engagement à améliorer et promouvoir l'éco-conception, à proposer des produits réemployables, à réduire la quantité de déchets produits et à renforcer notre rôle dans une économie circulaire.

Mais SC Pack n'est pas seulement conforme aux normes et aux réglementations d'aujourd'hui, nous établissons les références pour demain.

La directive européenne relative aux emballages 94/62/CE fixe des objectifs de recyclage à partir de 2025 et de réincorporation de matières recyclées plastiques à partir de 2030.

Pour toujours mieux servir nos clients, et leur garantir une conformité réglementaire, SC Pack a à cœur d'anticiper l'atteinte de ces objectifs, et d'investir dans l'emballage durable. Ainsi, produire en boucle fermée est une de nos priorités, avec une démarche de collecte et de recyclage des emballages produits.

Recyclage	2025	2030
Verre	70%	75 %
Plastique	50%	55 %

Réincorporation plastique	2030	2040
Contact sensible PET	30 % <sup>1 et 2</sup>	50 % <sup>1 et 2</sup>
Contact sensible autre que PET	7,5 % <sup>1</sup> ou 10 % <sup>2</sup>	25 % <sup>1</sup> ou 50 % <sup>2</sup>
Bouteilles boissons	30 %	65 %
Autres emballages	35 %	65 %

<sup>1</sup> Excepté pour les emballages « médicaux », compostables ou à contact alimentaire si risque avéré avec matière recyclée. - Propositions du Parlement Européen  
<sup>2</sup> Excepté pour les emballages « médicaux », compostables ou pour le transport de matières dangereuses (emballages UN). - Propositions du Conseil Européen



## Valoriser l'innovation liée à la démarche d'économie circulaire

Pionnier dans l'industrie de l'emballage, SC Pack a toujours été à la pointe des solutions innovantes et respectueuses de l'environnement.

### DANS LE PÔLE PRODUCTION D'EMBALLAGES PLASTIQUES

Depuis plusieurs années, les sites de production d'emballages plastiques développent des emballages contenant des matières plastiques recyclées, répondant à des normes de qualité et de sécurité. Cette offre répond non seulement à de futures exigences réglementaires, mais également à une demande de plus en plus fréquente de nos clients. Avec cette gamme d'emballages, SC Pack souligne sa volonté d'être acteur dans l'économie circulaire de demain et dans la préservation de la planète.

JUSQU'À **100 %**  
 DE MATIÈRES RECYCLÉES SONT  
 INTÉGRÉES EN 2023 DANS NOS  
 EMBALLAGES PLASTIQUES  
 DANS LE CAS DU PET

JUSQU'À **50 %**  
 DE MATIÈRES RECYCLÉES SONT  
 INTÉGRÉES EN 2023 DANS NOS  
 EMBALLAGES PLASTIQUES  
 DANS LE CAS DU PEHD





## FRAPAK

### Le cas du plastique PET

Largement utilisé dans l'industrie de l'emballage, le PET représente plus de 70 % de la production de bouteilles. Reconnu pour sa durabilité, ses propriétés légères et sa clarté, le PET est devenu un matériau prépondérant de base dans les secteurs des boissons et des aliments, mais aussi de la pharmacie et de la médecine. La valeur principale de l'utilisation du PET est sa recyclabilité. En fait, les produits fabriqués à partir de PET recyclé enregistrent jusqu'à 90 % de réduction des émissions de CO2 par rapport au PET vierge.

Léger, durable, sûr et avec une empreinte carbone plus faible que d'autres matériaux, le PET est le plastique le plus recyclable au monde. Sur cette base, le polyéthylène recyclé téréphtalate, ou rPET, représente une matière d'emballage durable. Le rPET reprend toutes les caractéristiques bénéfiques du PET, telles que la clarté, la résistance à l'humidité et la durabilité. Mais l'utilisation du rPET diminue considérablement les émissions de carbone, ainsi que la dépendance aux ressources pétrolières vierges.

Reconnaissant le potentiel et la nécessité de matériaux plus durables, SC Pack a activement promu l'utilisation du PET et du rPET dans sa gamme de produits. Le site de production Frapak propose ainsi des emballages contenant jusqu'à 100% de rPET. Nous réaffirmons ainsi notre engagement à être un acteur de l'économie circulaire, et à offrir l'excellence à nos clients sans compromettre le bien-être de notre planète.

**Achats de matières par notre site de production Frapak :**

	2020	2022	2023
<b>PET</b>	97%	67%	55%
<b>rPET</b>	3%	33%	<b>45%</b>



## PLASTIKPACK ET AIGUILLE PACKAGING

### Le cas du plastique PEHD



Tout comme le PET et le rPET, SC Pack travaille à promouvoir le rPEHD, matière PEHD issue du recyclage des bidons que nos sites de production, Plastikpack et Aiguille Packaging, ont fabriqués. Cette matière recyclée a bien évidemment un impact environnemental beaucoup plus faible que la matière vierge.

Nous sommes ainsi les premiers en France à avoir obtenu auprès du BVT (Bureau des Vérifications Techniques) les homologations mécaniques et chimiques sur les emballages, contenant jusqu'à 25% de rPEHD. Ces homologations réglementaires sont primordiales pour nos clients industriels, pour leur garantir résistance et sécurité dans le confinement des matières dangereuses que contiendront leurs emballages.

Des emballages, non homologués et contenant jusqu'à 50% de rPEHD, sont aussi proposés à nos clients, soucieux d'anticiper les contraintes réglementaires de 2030. Ces gammes d'emballages plastiques « recyclés » nous permettent à la fois de répondre à l'attente de nos clients, d'aujourd'hui et de demain, mais aussi de démontrer notre volonté d'être un acteur innovant de l'économie circulaire.



## DANS LE PÔLE DISTRIBUTION D'EMBALLAGES

Innover, tout en étant respectueux de la réglementation et de l'environnement est un axe majeur de notre démarche RSE.

Si nos sites de production travaillent depuis plusieurs années sur la réincorporation de matière recyclée dans les emballages plastiques qu'ils fabriquent, nos sites de distribution déploient tous les moyens nécessaires non seulement pour proposer des gammes d'emballages dits « recyclés » (c'est-à-dire contenant des matières recyclées) mais aussi pour répondre aux demandes particulières de nos clients, qui nous font confiance.

## SOFLAC

### Des flacons contenant du verre PCR



Dans le souci de satisfaire ses clients dans leur démarche environnementale, a pu répondre aux attentes de La Rosée. Aujourd'hui, tous ses flacons en verre contiennent 30% de matière recyclée PCR.



## EUROPACKCOM

### Un flacon 100% matière recyclée



**Lait-Crème Fluide+**

**Nouveau**  
Le grand lait de toute la famille

- 98% d'ingrédients d'origine naturelle
- Aloe Vera Bio
- Soins multi-fonctions 6 en 1
- Multi-tones Visage & Corps
- Adulte et enfant dès 3 ans
- Existe en 2 formats rechargeables
- Flacon 100% plastique recyclé (hors colorant) & recyclable
- Fabriqué en France

Format: Lait-Crème Fluide+ 400ml

Lait-Crème Fluide+ 400ml Eco-recharge Lait-Crème Fluide+ 400

Avec l'accompagnement d'Europackcom, leur client Embryolisse a pu proposer sur le marché un flacon entièrement recyclable et fabriqué à 100% avec du plastique rPET.





# Garantir conformité – sécurité – qualité de nos produits

Au-delà du respect du cadre réglementaire, nous nous engageons à répondre aux préoccupations principales de nos clients, à savoir celles d'avoir un emballage de qualité, responsable et durable, répondant à leurs attentes.



La certification ISO 9001, déjà détenue par trois de nos sites de production, a été obtenue en 2023 par un autre de nos sites de production, Aiguille Packaging en octobre, et par une entité de distribution d'emballages, Soflac en décembre. La satisfaction de nos clients et des autres parties prenantes restent au cœur de nos activités. Cette démarche volontariste est un facteur d'amélioration continue, et un engagement de transparence et de confiance auprès de nos partenaires.



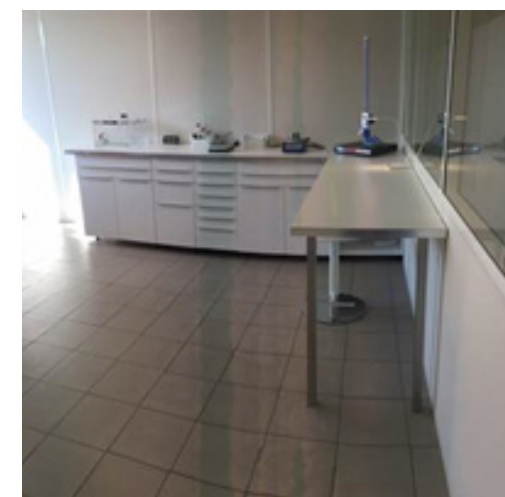
Être labellisé par MORE accentue notre engagement à intégrer plus de matière recyclée dans nos processus de production. Ce label vient saluer le travail que nous effectuons pour choisir des matières plastiques qui réduisent notre impact environnemental. 2 sites de production concernés par cette réincorporation de matière l'ont obtenu.



Enfin, être évalué par Ecovadis démontre notre réelle volonté d'améliorer d'année en année notre performance RSE. 4 entités ont initié ou continué cette démarche en 2023, et d'autres les suivront en 2024.

## GRAVIS EMBALLAGES

### Un laboratoire qualité à la pointe



En investissant dans ce laboratoire qualité, Gravis s'engage à améliorer la satisfaction de ses clients, quant à la qualité, la sécurité et la conformité des emballages et bouchages proposés.

Ce laboratoire permet, en effet :

- de qualifier de nouveaux produits. (dimensions, aspect, ...)
- de valider ou vérifier la conformité des produits livrés par rapport au cahier des charges en vigueur.
- de valider la parfaite étanchéité et le parfait fonctionnement de couples « flacon-bouchage »
- d'avoir un premier avis rapide, fiable et objectif en cas de non-conformité supposée ou avérée.

Les appareils, équipant ce laboratoire, sont les suivants :

- ✓ Balance de précision : contrôles du poids et de la contenance
- ✓ Contrôleur de couple électronique : contrôle des couples sur les fermetures vissées en serrage et desserrage
- ✓ Caisson de test d'étanchéité : test rapide des produits liquides ou semi visqueux. La mise sous vide dans ce caisson transparent permet à l'opérateur de visualiser ou filmer une fuite sur l'échantillon
- ✓ Marbre GARANT + Trusquin MITUTOYO 600mm : contrôle de la hauteur d'une pièce - Contrôle du placement d'un décor sur un flacon
- ✓ Jauge de profondeur : contrôle de la cote intérieure d'un flacon (par exemple, pour déterminer une longueur de tube plongeur ou d'une pipette)
- ✓ Loupe de mesure de précision : vérification de détails - réticule de mesure de longueurs, d'angles, de diamètres, d'épaisseur de traits. ... - contrôle du repérage
- ✓ Projecteur de profil : contrôle visuel par grossissement des pièces - contrôle de petits éléments (par exemple, filets, pas ou buvant d'une bague).

**GRAVIS**  
DISTRIBUTION EMBALLAGES  
UNE SOCIÉTÉ DU GROUPE SC PACK







# Assurer la mise en œuvre de politiques commerciales responsables

## ► Politique Achats Responsables

L'ensemble de nos services achats privilégient des fournisseurs engagés dans une démarche de développement durable et de recyclage.

Loyauté, éthique et équité dans les affaires sont des valeurs socles de nos échanges.

SC Pack a développé de réelles relations et partenariats de confiance avec ses fournisseurs, avec lesquels il travaille depuis plus de 30 ans.

# 20 %

DE FOURNISSEURS CRITIQUES SONT ENGAGÉS DANS UNE DÉMARCHE RSE EN 2023

# 30 %

MAIS PLUS DE DE NOS FOURNISSEURS ONT APPROUVÉ ET CONTRESIGNÉ NOTRE CHARTE RSE OU LA CHARTE RSE DE L'ENTITÉ CLIENT

## PLASTIKPACK FRANCE

### Des engagements clairement affichés

Plusieurs entités, comme Plastikpack, ont rédigé une **Politique Achats Responsables**, qu'ils ont communiqué à 100% de leurs fournisseurs critiques et à plus de 80% des autres fournisseurs.

Chez Plastikpack, cette Politique Achats Responsables est axée sur trois objectifs principaux :

- contribuer à la performance globale en créant de la valeur durable et en assurant la disponibilité de nos produits au meilleur coût total.
- construire des relations équilibrées avec nos fournisseurs et contribuer à la création de filières d'approvisionnement éthiques et responsables.
- développer des partenariats innovants avec nos fournisseurs et accroître notre compétitivité.

La société souhaite privilégier les approvisionnements de proximité en France, et ensuite en Europe de l'Ouest, en favorisant la fabrication de ses jerrycans avec des matériaux les plus soucieux de l'environnement. Plastikpack s'engage également sur le long terme à conserver une diversité de nos fournisseurs partenaires qui laisse une place suffisante aux petites et moyennes entreprises. Cette politique d'achats responsables s'inscrit naturellement dans la démarche RSE engagée par le groupe SC Pack, que toutes nos entités sont fières de faire vivre au jour le jour !

**plastik  
pack**

l'excellence en mouvement

UNE SOCIÉTÉ DU GROUPE  
SC PACK



## ➤ Circuits courts de distribution

Chaque jour, nous œuvrons pour le dynamisme de nos régions, en développant des synergies métiers locales et en privilégiant des circuits courts de distribution.

Cette volonté d'œuvrer localement s'appuie sur notre réseau de 20 entrepôts stratégiquement situés sur l'ensemble du territoire français, et proposant plus de 80 000 m<sup>2</sup> de stockage

En rapprochant nos entrepôts de nos clients finaux, nous réduisons les distances parcourues par nos véhicules de livraison. Cela réduit non seulement notre empreinte carbone, mais contribue également à réduire les coûts de transport, qui peuvent être répercutés sur nos clients sous la forme de tarifs compétitifs.

De plus, en privilégiant un circuit de distribution court, nous sommes en mesure de réagir plus rapidement aux demandes des clients, en offrant un service de proximité plus efficace et une plus grande satisfaction client, tout en contribuant à préserver l'environnement.



- Siège groupe SC Pack
- Pôle Distribution
- Dépôts pôle distribution
- Pôle Beverage
- Dépôts pôle Beverage
- Pôle Production

## POURSUIVONS NOS ENGAGEMENTS



- ✓ Intégrer l'innovation responsable dans notre gamme de produits
- ✓ Investir dans la recherche et le développement durable



- ✓ Privilégier des fournisseurs français et européens
- ✓ Evaluer nos fournisseurs via un code de conduite RSE
- ✓ Certifier et labelliser l'ensemble de nos sites de production

## VERRERIES DE BOURGOGNE

### Au plus près de nos clients



Plusieurs entités du groupe, telles que **Saccof Packaging** et **Europackcom**, sont propriétaires d'un ou deux camions permettant d'être plus réactif et flexible quant aux livraisons vers leurs clients.

**Verreries de Bourgogne** a souhaité en faire une force avec une flotte de 7 camions. Les chauffeurs-livreurs, tout comme l'équipe commerciale, jouent un rôle majeur dans la relation de confiance instaurée avec leurs très nombreux clients.



UNE SOCIÉTÉ DU GROUPE SC PACK



- ✓ Poursuivre notre démarche de récupération – recyclage, pour une production en boucle fermée
- ✓ Développer et optimiser la réincorporation de matières recyclées dans la fabrication de nos emballages plastiques



- ✓ Etre adhérent du syndicat professionnel ELIPSO
- ✓ Contribuer aux démarches liées à la Fondation Ellen MacArthur

## SOCIÉTAL

Avec des actions solidaires, nous soutenons des initiatives éducatives et culturelles de communautés locales, pour accompagner leur développement.

Notre objectif : puiser dans les ressources du savoir-faire français pour contribuer activement à la transition écologique et sociale.

4

## Développer activement les communautés de notre territoire

### Soutenir la dynamique économique locale

A travers son histoire, SC Pack a toujours eu à cœur de respecter les sensibilités locales et de contribuer au développement de son territoire d'implantation. Les acquisitions d'entreprises familiales se sont inscrites dans cette même démarche, sans aucun projet de délocalisation et avec des empreintes locales conservées.

Dans le choix de nos partenaires et fournisseurs, nous nous engageons à privilégier les acteurs économiques locaux. Ainsi, et dans un souci de contribuer à la réinsertion sociale de personnes en situation de handicap, les entités de SC Pack font régulièrement intervenir des ESAT pour des prestations variées, telles que l'entretien des espaces verts, la découpe de tubes de pompes, l'assemblage de bouchons et joints,

**75 000 €**



SONT VERSÉS PAR LE  
GROUPE AUX  
ESAT EN 2023





D'autre part, accueillir des stagiaires et des élèves en alternance démontre tout autant notre volonté de puiser dans les ressources du savoir-faire local.

42 

STAGIAIRES ET ALTERNANTS  
SONT PRÉSENTS EN 2023  
DANS 90% DE NOS ENTITÉS

## FRAPAK FRANCE

### L'aventure continue

Parmi les 24 stagiaires et alternants qui ont travaillé chez Frapak en 2022, 3 alternants et 1 stagiaire ont été embauchés en 2023.



Mais pour attirer les compétences et expertises locales, ou pour développer de nouvelles synergies locales, il est important de communiquer sur nos métiers. Dès que possible, nos entités participent à des actions de communication, en partenariat avec les régions ou avec nos fournisseurs.

## SACCOF PACKAGING & AIGUILLE PACKAGING

### Des actions de communication locales



Fin 2023, **Aiguille Packaging** participait à la Semaine de l'Industrie pour présenter le métier de producteur d'emballages plastiques aux riverains et aux industriels locaux. En avril, c'est **Saccof Packaging**, qui avec son partenaire et fournisseur Jokey, proposait un atelier de sensibilisation sur les emballages plastiques, leur réemploi et leur recyclabilité.





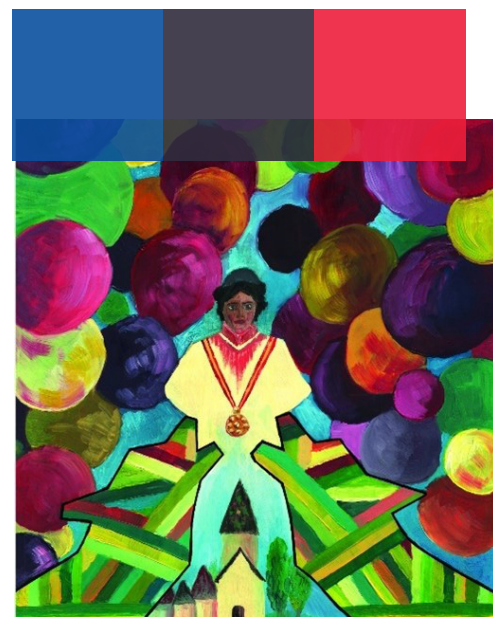
# Contribuer au développement social et culturel

En 2023, plusieurs organismes à but non lucratif ont été soutenus par les entités du Groupe, pour un montant de plus de 101 000 €.

Ces partenariats sont issus du tissu associatif culturel, solidaire ou sportif, et permettent la mise en place de relations de proximité avec les parties prenantes locales, afin de créer de la valeur durable sur le territoire.



PLUS DE  
**101 000 €**  
INVESTIS PAR NOS FILIALES  
POUR SOUTENIR  
DES ORGANISMES À BUT  
NON LUCRATIF



**Verreries de Bourgogne**  
UNE SOCIÉTÉ DU GROUPE SC PACK  
SAINT-VINCENT TOURNANTE  
28 & 29 JANVIER  
2023



Aiguille Packaging - Emballages plastiques - Aiguille Packaging soutient la SNSM de Gruissan



## POURSUIVONS NOS ENGAGEMENTS



✓ Soutenir des associations locales et des acteurs économiques locaux

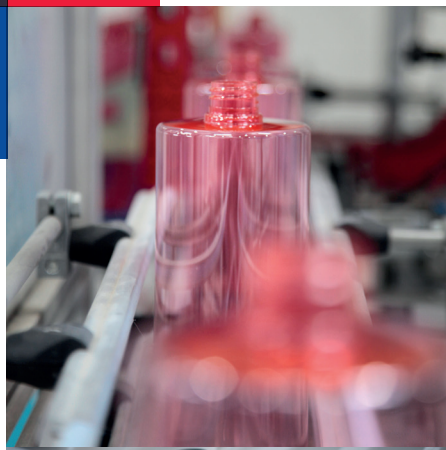


✓ Contribuer à des initiatives sociales, éducatives et culturelles



✓ Développer des partenariats sociaux et solidaires







## NOS LABELS

Notre politique RSE est affirmée grâce à la contribution active de nos entités, qui soutiennent des initiatives écoresponsables, et portent des labels symboles de leur mobilisation et amélioration continue.

### Nos labels

Chez SC Pack, nous avons toujours été à la pointe de l'innovation durable et des meilleures pratiques.

Notre association avec des organisations renommées telles que ELIPSO et la Fondation Ellen MacArthur en dit long sur notre engagement à transformer l'industrie de l'emballage.

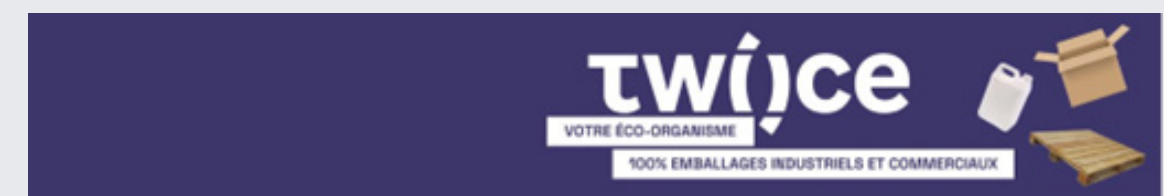
Ces affiliations ne sont pas seulement symboliques ; elles guident nos initiatives stratégiques et façonnent notre éthique opérationnelle.



Le groupe SC Pack, par sa filiale Plastikpack, a choisi d'adhérer à TWIICE. En réponse à une évolution réglementaire initiée en 2023 sur la Responsabilité Elargie des Producteurs (REP), TWIICE, soutenu par ELIPSO et Plastics Europe, est un jeune éco-organisme sans but lucratif, dédié aux emballages industriels et commerciaux.

Les axes majeurs de travail de cet éco organisme sont :

- Le réemploi comme levier principal de circularité des emballages
- La flexibilité qui vise à concentrer les efforts sur les flux qui en ont vraiment besoin
- La circularité en boucles fermées en soutenant la réincorporation de matière dans des emballages





# GLOSSAIRE

**AGEC**

Anti Gaspillage pour une Economie Circulaire

**BVT**

Bureau des Vérifications Techniques

**ESAT**

Etablissement et Service d'Aide au Travail (anciennement CAT)

**GES**

Gaz à Effet de Serre

**PCR**

Post-Consumer Recycled = Matière recyclée  
Post-Consommation

**PEHD**

PolyEthylène Haute Densité

**PET**

PolyEthylène Téréphtalate

**PTI**

Protection Travailleur Isolé

**RH**

Ressources Humaines

**rPET**

PolyEthylène Téréphtalate recyclé

**rPEHD**

PolyEthylène Haute Densité recyclé

**RSE**

Responsabilité Sociétale des Entreprises

**SSE**

Santé Sécurité Environnement

**TF**

Taux de Fréquence

**TG**

Taux de Gravité





## LES SYNTHÈSES RSE DE NOS ENTITÉS

Nous avons, en 2023, réalisé une synthèse RSE de toutes les entités du groupe. Ce rapport a permis de centraliser et d'analyser les initiatives et performances RSE de chaque branche, assurant ainsi une vision globale et cohérente de nos efforts en matière de développement durable. Les résultats obtenus servent de base pour définir nos priorités et objectifs futurs. Nous sommes déterminés à poursuivre nos actions pour un impact positif et durable.

Groupe SC Pack - Synthèse RSE 2023			2022	2023	
NOTRE ENGAGEMENT ÉCOLOGIQUE	Emissions CO <sub>2</sub>		Tonnes eq. CO <sub>2</sub>	Non mesurées	Non mesurées
	Energie	Consommation gaz	GWh	35	4
		Consommation électricité	GWh		32,7
		Production d'électricité	kwh	2 266 667	2 475 330
	Déchets	Total déchets	Tonnes	380,48	942,33
		Déchets valorisés	%	73,7 %	86 %
NOS TALENTS	Effectifs	Total	%	376	469
		Hommes	nombre	233	305
		Femmes	nombre	143	164
		Proportion femmes	%	42 %	35 %
		Hommes cadres	nombre	49	70
		Femmes cadres	nombre	35	33
		Proportion femmes cadres	%	38,8 %	32 %
	Ancienneté	Plus de 10 ans d'ancienneté	nombre	101	135
		Proportion + 10 ans d'ancienneté	%	32,9 %	28,8 %
	Formations	Personnes formées	nombre	157	240
		Proportion personnes formées	%	42,8 %	51,2 %
		Total heures de formation	h	1 879	3 290
		Heures de formations/personne	h	5,1	7
	Accidentologie	Accidents avec arrêt	nombre	17	20
		Total jours d'arrêt	nombre jours	984,5	417,7
Heures travaillées		h	627 625,7	843 507,25	
TF TG		unités	27,1 1,57	23,7 0,5	
NOTRE PERFORMANCE ENGAGÉE	Achat de matières premières (production)	PEHD	tonnes	16 214,33	19 486,24
		PET	tonnes	772,91	719,56
		rPEHD	tonnes	415	456,81
		Proportion rPEHD	%	2,1 %	2,3 %
		rPET	tonnes	357,16	585,01
		Proportion rPET	%	31,6 %	44,8 %
	Labels	Certification ISO 9001 Certification ISO 14001	entités	3 entités 0 entité	5 entités 0 entité
		Label MORE Label EcoVadis	entités	2 entités 3 entités	3 entités 5 entités
		Fuite GPI & autre label	entités	0 entité	0 entité
	Fournisseurs	Fournisseurs	nombre	600	757
		Fournisseurs engagés RSE	%	23 %	20 %
	NOTRE TERRITOIRE	Dynamique sociale locale	Nombre de stagiaires	nombre	35
Nombre d'alternants			nombre	9	13
Impact social		Actions sociales (réinsertions...)	€	100 300	101 137
	Dons - Mécénats - Sponsorings	€		75 914	



# Synthèse Aiguille Packaging

Aiguille Packaging - Synthèse RSE 2023			2022	2023
<b>NOTRE ENGAGEMENT ÉCOLOGIQUE</b>	Emissions CO <sub>2</sub>		tonnes eq. CO <sub>2</sub>	Non mesurées
	Energie	Consommation gaz	kWh	227 710
		Consommation électricité	kWh	4 234 471
	Déchets	Total déchets	tonnes	29,04
		Déchets valorisés	%	63,3 %
<b>NOS TALENTS</b>	Effectifs	Total	%	36
		Hommes	nombre	27
		Femmes	nombre	9
		Proportion femmes	%	25 %
		Hommes cadres	nombre	4
		Femmes cadres	nombre	1
		Proportion femmes cadres	%	20 %
	Ancienneté	Plus de 10 ans d'ancienneté	nombre	10
		Proportion + 10 ans d'ancienneté	%	27,8 %
	Formations	Personnes formées	nombre	21
		Proportion personnes formées	%	58,3 %
		Total heures de formation	h	210
		Heures de formations/personne	h	5,8
	Accidentologie	Accidents avec arrêt	nombre	0
		Total jours d'arrêt	nombre jours	0
		Heures travaillées	h	-
		TF TG	unités	0 0
<b>NOTRE PERFORMANCE ENGAGÉE</b>	Achat de matières premières (production)	PEHD	tonnes	2 646
		rPEHD	tonnes	50
		Proportion rPEHD	%	1,9 %
	Labels	Certification ISO 9001 Certification ISO 14001	entités	Non Non
		Label MORE Notation EcoVadis	entités	Non Non
		Fuite GPI & autre label	entités	Non Non
	Fournisseurs	Fournisseurs	nombre	260
		Fournisseurs engagés RSE	%	39,3 %
<b>NOTRE TERRITOIRE</b>	Dynamique sociale locale	Nombre de stagiaires	nombre	2
		Nombre d'alternants	nombre	0
	Impact social	Actions sociales (réinsertions...)	€	-
Dons - Mécénats - Sponsorings		€	-	

# Synthèse Aquitaine Verre Décor

Aquitaine Verre Décor - Synthèse RSE 2023			2023
<b>NOTRE ENGAGEMENT ÉCOLOGIQUE</b>	Emissions CO <sub>2</sub>		Tonnes eq. CO <sub>2</sub>
	Energie	Consommation gaz	kWh
		Consommation électricité	kWh
	Déchets	Total déchets	Tonnes
		Déchets valorisés	%
<b>NOS TALENTS</b>	Effectifs	Total	%
		Hommes	nombre
		Femmes	nombre
		Proportion femmes	%
		Hommes cadres	nombre
		Femmes cadres	nombre
		Proportion femmes cadres	%
	Ancienneté	Plus de 10 ans d'ancienneté	nombre
		Proportion + 10 ans d'ancienneté	%
	Formations	Personnes formées	nombre
		Proportion personnes formées	%
		Total heures de formation	h
		Heures de formations/personne	h
	Accidentologie	Accidents avec arrêt	nombre
		Total jours d'arrêt	nombre jours
		Heures travaillées	h
		TF TG	unités
<b>NOTRE PERFORMANCE ENGAGÉE</b>	Labels	Certification ISO 9001 Certification ISO 14001	entités
		Label MORE Notation EcoVadis	entités
		Fuite GPI & autre label	entités
	Fournisseurs	Fournisseurs	nombre
		Fournisseurs engagés RSE	%
<b>NOTRE TERRITOIRE</b>	Dynamique sociale locale	Nombre de stagiaires	nombre
		Nombre d'alternants	nombre
	Impact social	Actions sociales (réinsertions...)	€
Dons - Mécénats - Sponsorings		€	



# Synthèse Concept Emballage

Concept Emballage - Synthèse RSE 2023			2022	2023	
<b>NOTRE ENGAGEMENT ÉCOLOGIQUE</b>	Emissions CO <sub>2</sub>		Tonnes eq. CO <sub>2</sub>	Non mesurées	Non mesurées
	Energie	Consommation gaz	kWh	-	161 715
		Consommation électricité	kWh	-	132 330
	Déchets	Total déchets	Tonnes	-	104,65
Déchets valorisés		%	-	80,8 %	
<b>NOS TALENTS</b>	Effectifs	Total	%	47	45
		Hommes	nombre	21	20
		Femmes	nombre	26	25
		Proportion femmes	%	55,3 %	55,6 %
		Hommes cadres	nombre	13	14
		Femmes cadres	nombre	10	10
		Proportion femmes cadres	%	43,5 %	41,7 %
	Ancienneté	Plus de 10 ans d'ancienneté	nombre	21	21
		Proportion + 10 ans d'ancienneté	%	44,7 %	46,7 %
	Formations	Personnes formées	nombre	20	24
		Proportion personnes formées	%	42,6 %	53,3 %
		Total heures de formation	h	64	371
		Heures de formations/personne	h	1,4	8,2
	Accidentologie	Accidents avec arrêt	nombre	2	2
Total jours d'arrêt		nombre jours	200	222	
Heures travaillées		h	72 456,84	75 431,37	
TF TG		unités	27,6 2,76	26,51 2,94	
<b>NOTRE PERFORMANCE ENGAGÉE</b>	Labels	Certification ISO 9001 Certification ISO 14001	entités	Non Non	Non Non
		Label MORE Notation EcoVadis	entités	N/A Non	N/A Non
		Fuite GPI & autre label	entités	N/A	N/A
	Fournisseurs	Fournisseurs	nombre	200	190
Fournisseurs engagés RSE		%	-	-	
<b>NOTRE TERRITOIRE</b>	Dynamique sociale locale	Nombre de stagiaires Nombre d'alternants	nombre	2 0	1 2
		Impact social	Actions sociales (réinsertions...)	€	-
			Dons - Mécénats - Sponsorings	€	-

# Synthèse Europackcom

Europackcom- Synthèse RSE 2023			2022	2023	
<b>NOTRE ENGAGEMENT ÉCOLOGIQUE</b>	Emissions CO <sub>2</sub>		Tonnes eq. CO <sub>2</sub>	Non mesurées	Non mesurées
	Energie	Consommation gaz	kWh	-	-
		Consommation électricité	kWh	-	23 687
	Déchets	Total déchets	Tonnes	-	20,02
Déchets valorisés		%	-	100 %	
<b>NOS TALENTS</b>	Effectifs	Total	%	17	15
		Hommes	nombre	8	7
		Femmes	nombre	9	8
		Proportion femmes	%	52,9 %	53,3 %
		Hommes cadres	nombre	1	1
		Femmes cadres	nombre	4	3
		Proportion femmes cadres	%	80 %	75 %
	Ancienneté	Plus de 10 ans d'ancienneté	nombre	6	4
		Proportion + 10 ans d'ancienneté	%	35,3 %	26,7 %
	Formations	Personnes formées	nombre	0	6
		Proportion personnes formées	%	0 %	40 %
		Total heures de formation	h	0	105
		Heures de formations/personne	h	0	7
	Accidentologie	Accidents avec arrêt	nombre	0	0
Total jours d'arrêt		nombre jours	0	0	
Heures travaillées		h	29 750	29 461,63	
TF TG		unités	0 0	0 0	
<b>NOTRE PERFORMANCE ENGAGÉE</b>	Labels	Certification ISO 9001 Certification ISO 14001	entités	Non Non	Non Non
		Label MORE Notation EcoVadis	entités	N/A Non	N/A Non
		Fuite GPI & autre label	entités	N/A	N/A
	Fournisseurs	Fournisseurs	nombre	40	50
Fournisseurs engagés RSE		%	50 %	50 %	
<b>NOTRE TERRITOIRE</b>	Dynamique sociale locale	Nombre de stagiaires Nombre d'alternants	nombre	0 3	0 1
		Impact social	Actions sociales (réinsertions...)	€	-
			Dons - Mécénats - Sponsorings	€	-



# Synthèse Frapak France

Frapak France - Synthèse RSE 2023			2022	2023
<b>NOTRE ENGAGEMENT ÉCOLOGIQUE</b>	Emissions CO <sub>2</sub>		Tonnes eq. CO <sub>2</sub>	Non mesurées
	Energie	Consommation gaz	kWh	-
		Consommation électricité	kWh	3 012 405
	Déchets	Total déchets	Tonnes	75,84
Déchets valorisés		%	100 %	
<b>NOS TALENTS</b>	Effectifs	Total	%	23
		Hommes	nombre	12
		Femmes	nombre	11
		Proportion femmes	%	47,8 %
		Hommes cadres	nombre	0
		Femmes cadres	nombre	2
		Proportion femmes cadres	%	100 %
	Ancienneté	Plus de 10 ans d'ancienneté	nombre	2
		Proportion + 10 ans d'ancienneté	%	8,7 %
	Formations	Personnes formées	nombre	20
		Proportion personnes formées	%	87 %
		Total heures de formation	h	70
		Heures de formations/personne	h	3
	Accidentologie	Accidents avec arrêt	nombre	0
		Total jours d'arrêt	nombre jours	0
		Heures travaillées	h	40 250
TF TG		unités	0 0	
<b>NOTRE PERFORMANCE ENGAGÉE</b>	Achat de matières premières (production)	PET	tonnes	772,91
		rPET	tonnes	357,16
		Proportion rPET	%	31,6 %
	Labels	Certification ISO 9001 Certification ISO 14001	entités	Oui Non
		Label MORE Notation EcoVadis	entités	Non 67
		Fuite GPI & autre label	entités	Non
	Fournisseurs	Fournisseurs	nombre	-
Fournisseurs engagés RSE		%	-	
<b>NOTRE TERRITOIRE</b>	Dynamique sociale locale	Nombre de stagiaires	nombre	19
		Nombre d'alternants	nombre	5
	Impact social	Actions sociales (réinsertions...)	€	-
Dons - Mécénats - Sponsorings		€	1 010	

# Synthèse Gravis

Gravis - Synthèse RSE 2023			2023	
<b>NOTRE ENGAGEMENT ÉCOLOGIQUE</b>	Emissions CO <sub>2</sub>		Tonnes eq. CO <sub>2</sub>	Non mesurées
	Energie	Consommation gaz	kWh	34 598
		Consommation électricité	kWh	115 378
		Consommation fioul	kWh	9 408
Déchets	Total déchets	Tonnes	20,6	
	Déchets valorisés	%	100 %	
<b>NOS TALENTS</b>	Effectifs	Total	%	30
		Hommes	nombre	15
		Femmes	nombre	15
		Proportion femmes	%	50 %
		Hommes cadres	nombre	3
		Femmes cadres	nombre	1
		Proportion femmes cadres	%	25 %
	Ancienneté	Plus de 10 ans d'ancienneté	nombre	15
		Proportion + 10 ans d'ancienneté	%	50 %
	Formations	Personnes formées	nombre	4
		Proportion personnes formées	%	13,3 %
		Total heures de formation	h	19
		Heures de formations/personne	h	4,8
	Accidentologie	Accidents avec arrêt	nombre	0
		Total jours d'arrêt	nombre jours	0
		Heures travaillées	h	48 456,94
TF TG		unités	0 0	
<b>NOTRE PERFORMANCE ENGAGÉE</b>	Labels	Certification ISO 9001 Certification ISO 14001	entités	Non Non
		Label MORE Notation EcoVadis	entités	N/A Non
		Fuite GPI & autre label	entités	N/A
	Fournisseurs	Fournisseurs	nombre	400
Fournisseurs engagés RSE		%	-	
<b>NOTRE TERRITOIRE</b>	Dynamique sociale locale	Nombre de stagiaires	nombre	0
		Nombre d'alternants	nombre	0
	Impact social	Actions sociales (réinsertions...)	€	17 158
Dons - Mécénats - Sponsorings		€	1 477	



# Synthèse Plastikpack France

Plastikpack France - Synthèse RSE 2023			2022	2023	
<b>NOTRE ENGAGEMENT ÉCOLOGIQUE</b>	Emissions CO <sub>2</sub>		Tonnes eq. CO <sub>2</sub>	Non mesurées	Non mesurées
	Energie	Consommation gaz	kWh	-	-
		Consommation électricité	kWh	16 609 216	15 746 472
	Déchets	Total déchets	Tonnes	109,25	139,85
Déchets valorisés		%	94,6 %	96,2 %	
<b>NOS TALENTS</b>	Effectifs	Total	%	66	67
		Hommes	nombre	44	47
		Femmes	nombre	22	20
		Proportion femmes	%	33,3 %	29,9 %
		Hommes cadres	nombre	4	4
		Femmes cadres	nombre	0	0
		Proportion femmes cadres	%	0 %	0 %
	Ancienneté	Plus de 10 ans d'ancienneté	nombre	27	30
		Proportion + 10 ans d'ancienneté	%	40,9 %	44,8 %
	Formations	Personnes formées	nombre	40	46
		Proportion personnes formées	%	60,6 %	68,7 %
		Total heures de formation	h	904,5	613,5
		Heures de formations/personne	h	13,7	9,2
	Accidentologie	Accidents avec arrêt	nombre	8	5
		Total jours d'arrêt	nombre jours	122	30
		Heures travaillées	h	113 840	112 700
TF TG		unités	70,27 1,07	44,37 0,27	
<b>NOTRE PERFORMANCE ENGAGÉE</b>	Achat de matières premières (production)	PEHD	tonnes	9 725,33	11 221,58
		rPEHD	tonnes	215	188,68
		Proportion rPEHD	%	2,2 %	1,7 %
	Labels	Certification ISO 9001 Certification ISO 14001	entités	Oui Non	Oui Non
		Label MORE Notation EcoVadis	entités	Oui Non	Oui 58
		Fuite GPI & autre label	entités	Non	Non
	Fournisseurs	Fournisseurs	nombre	58	57
Fournisseurs engagés RSE		%	-	-	
<b>NOTRE TERRITOIRE</b>	Dynamique sociale locale	Nombre de stagiaires	nombre	5	5
		Nombre d'alternants	nombre	0	5
	Impact social	Actions sociales (réinsertions...)	h	-	6
Dons - Mécénats - Sponsorings		€	-	36 300	

# Synthèse Plastikpack Maroc

Groupe Plastikpack Maroc - Synthèse RSE 2023			2022	2023	
<b>NOTRE ENGAGEMENT ÉCOLOGIQUE</b>	Emissions CO <sub>2</sub>		Tonnes eq. CO <sub>2</sub>	Non mesurées	Non mesurées
	Energie	Consommation gaz	kWh	-	-
		Consommation électricité	kWh	6 800 000	6 200 000
		Production d'électricité	kWh	2 266 667	2 343 000
Déchets	Total déchets	Tonnes	90	70	
	Déchets valorisés	%	20 %	27 %	
<b>NOS TALENTS</b>	Effectifs	Total	%	69	118
		Hommes	nombre	55	99
		Femmes	nombre	14	19
		Proportion femmes	%	20,3 %	16,1 %
		Hommes cadres	nombre	17	17
		Femmes cadres	nombre	4	4
		Proportion femmes cadres	%	19 %	19 %
	Ancienneté	Plus de 10 ans d'ancienneté	nombre	N/A	N/A
		Proportion + 10 ans d'ancienneté	%	0 %	0 %
	Formations	Personnes formées	nombre	15	28
		Proportion personnes formées	%	21,7 %	23,7 %
		Total heures de formation	h	120	120
		Heures de formations/personne	h	1,7	1
	Accidentologie	Accidents avec arrêt	nombre	3	0
		Total jours d'arrêt	nombre jours	11	0
		Heures travaillées	h	131 000	224 029
TF TG		unités	22,9 0,08	0 0	
<b>NOTRE PERFORMANCE ENGAGÉE</b>	Achat de matières premières (production)	PEHD	tonnes	3 843,0	5 544,38
		rPEHD	tonnes	180	218,81
		Proportion rPEHD	%	4,5 %	3,8 %
	Labels	Certification ISO 9001 Certification ISO 14001	entités	Oui Non	Oui Non
		Label MORE Notation EcoVadis	entités	N/A Non	N/A Non
		Fuite GPI & autre label	entités	N/A	N/A
	Fournisseurs	Fournisseurs	nombre	450	57
Fournisseurs engagés RSE		%	-	-	
<b>NOTRE TERRITOIRE</b>	Dynamique sociale locale	Nombre de stagiaires	nombre	3	2
		Nombre d'alternants	nombre	0	0
	Impact social	Actions sociales (réinsertions...)	h	-	-
Dons - Mécénats - Sponsorings		€	-	-	



Rhône Vallée Cartonnages - Synthèse RSE 2023				2023
<b>NOTRE ENGAGEMENT ÉCOLOGIQUE</b>	Emissions CO <sub>2</sub>		Tonnes eq. CO <sub>2</sub>	Non mesurées
	Energie	Consommation gaz	kWh	-
		Consommation électricité	kWh	92 480
	Déchets	Total déchets	Tonnes	-
Déchets valorisés		%	-	
<b>NOS TALENTS</b>	Effectifs	Total	%	7
		Hommes	nombre	4
		Femmes	nombre	3
		Proportion femmes	%	42,9 %
		Hommes cadres	unités	0
		Femmes cadres	unités	0
		Proportion femmes cadres	%	N/A
	Ancienneté	Plus de 10 ans d'ancienneté	nombre	5
		Proportion + 10 ans d'ancienneté	%	71,4 %
	Formations	Personnes formées	nombre	2
		Proportion personnes formées	%	28,6 %
		Total heures de formation	h	28
		Heures de formations/personne	h	4
	Accidentologie	Accidents avec arrêt	nombre	0
Total jours d'arrêt		nombre jours	0	
Heures travaillées		h	1 812,54	
TF TG		unités	0 0	
<b>NOTRE PERFORMANCE ENGAGÉE</b>	Labels	Certification ISO 9001 Certification ISO 14001	entités	Non Non
		Label MORE Notation EcoVadis	entités	N/A Non
		Fuite GPI & autre label	entités	N/A
	Fournisseurs	Fournisseurs	nombre	55
Fournisseurs engagés RSE		%	-	
<b>NOTRE TERRITOIRE</b>	Dynamique sociale locale	Nombre de stagiaires	nombre	0
		Nombre d'alternants	nombre	0
	Impact social	Actions sociales (réinsertions...)	€	-
Dons - Mécénats - Sponsorings		€	2 500	

Saccof Packaging - Synthèse RSE 2023				2022	2023
<b>NOTRE ENGAGEMENT ÉCOLOGIQUE</b>	Emissions CO <sub>2</sub>		Tonnes eq. CO <sub>2</sub>	Non mesurées	Non mesurées
	Energie	Consommation gaz de ville	kWh	-	61 918
		Consommation électricité	kWh	247 981	303 728
	Déchets	Total déchets	Tonnes	-	105,34
Déchets valorisés		%	-	74,3 %	
<b>NOS TALENTS</b>	Effectifs	Total	%	57	49
		Hommes	nombre	35	30
		Femmes	nombre	22	19
		Proportion femmes	%	38,6 %	38,8 %
		Hommes cadres	nombre	12	11
		Femmes cadres	nombre	5	5
		Proportion femmes cadres	%	29,4 %	31,3 %
	Ancienneté	Plus de 10 ans d'ancienneté	nombre	17	21
		Proportion + 10 ans d'ancienneté	%	29,8 %	42,9 %
	Formations	Personnes formées	nombre	4	43
		Proportion personnes formées	%	7 %	87,8 %
		Total heures de formation	h	28	525
		Heures de formations/personne	h	0,5	12,2
	Accidentologie	Accidents avec arrêt	nombre	2	2
Total jours d'arrêt		nombre jours	142	82,3	
Heures travaillées		h	98 422,96	93 789,52	
TF TG		unités	20,32 1,44	21,32 0,88	
<b>NOTRE PERFORMANCE ENGAGÉE</b>	Labels	Certification ISO 9001 Certification ISO 14001	entités	Non Non	Non Non
		Label MORE Notation EcoVadis	entités	N/A 64	N/A 64
		Fuite GPI & autre label	entités	N/A	N/A
	Fournisseurs	Fournisseurs	nombre	-	110
Fournisseurs engagés RSE		%	-	-	
<b>NOTRE TERRITOIRE</b>	Dynamique sociale locale	Nombre de stagiaires	nombre	0	0
		Nombre d'alternants	nombre	0	1
	Impact social	Actions sociales (réinsertions...)	€	-	23 591,81
Dons - Mécénats - Sponsorings		€	-	22 050	



# Synthèse Soflac

Soflac - Synthèse RSE 2023			2022	2023	
<b>NOTRE ENGAGEMENT ÉCOLOGIQUE</b>	Emissions CO <sub>2</sub>		<i>Tonnes eq. CO<sub>2</sub></i>	Non mesurées	Non mesurées
	Energie	Consommation gaz	<i>kWh</i>	1 800 543	1 656 876
		Consommation électricité	<i>kWh</i>	554 715	520 568
	Déchets	Total déchets	<i>Tonnes</i>	83,94	103,40
Déchets valorisés		<i>%</i>	89 %	86,7 %	
<b>NOS TALENTS</b>	Effectifs	Total	<i>%</i>	37	39
		Hommes	<i>nombre</i>	14	17
		Femmes	<i>nombre</i>	23	22
		Proportion femmes	<i>%</i>	62,2 %	56,4 %
		Hommes cadres	<i>nombre</i>	6	6
		Femmes cadres	<i>nombre</i>	4	4
		Proportion femmes cadres	<i>%</i>	40 %	40 %
	Ancienneté	Plus de 10 ans d'ancienneté	<i>nombre</i>	9	12
		Proportion + 10 ans d'ancienneté	<i>%</i>	24,3 %	30,8 %
	Formations	Personnes formées	<i>nombre</i>	29	19
		Proportion personnes formées	<i>%</i>	78,4 %	48,7 %
		Total heures de formation	<i>h</i>	370,5	96
		Heures de formations/personne	<i>h</i>	10	2,5
	Accidentologie	Accidents avec arrêt	<i>nombre</i>	1	1
Total jours d'arrêt		<i>nombre jours</i>	133	3	
Heures travaillées		<i>h</i>	67 070,65	75 054,56	
TF TG		<i>unités</i>	14,91 1,98	13,32 0,04	
<b>NOTRE PERFORMANCE ENGAGÉE</b>	Labels	Certification ISO 9001 Certification ISO 14001	<i>entités</i>	Oui Non	Oui Non
		Label MORE Notation EcoVadis	<i>entités</i>	N/A 51	N/A 56
		Fuite GPI & autre label	<i>entités</i>	N/A	N/A
	Fournisseurs	Fournisseurs	<i>nombre</i>	150	200
Fournisseurs engagés RSE		<i>%</i>	4,7 %	15,6 %	
<b>NOTRE TERRITOIRE</b>	Dynamique sociale locale	Nombre de stagiaires Nombre d'alternants	<i>nombre</i>	3 1	2 1
		Impact social	€	-	6 554
		Dons - Mécénats - Sponsorings		-	20

# Synthèse Verreries de Bourgogne

Verreries de Bourgogne - Synthèse RSE 2023			2022	2023	
<b>NOTRE ENGAGEMENT ÉCOLOGIQUE</b>	Emissions CO <sub>2</sub>		<i>Tonnes eq. CO<sub>2</sub></i>	Non mesurées	Non mesurées
	Energie	Consommation gaz	<i>kWh</i>	-	-
		Consommation électricité	<i>kWh</i>	122 191	109 805
	Déchets	Total déchets	<i>Tonnes</i>	-	14,36
Déchets valorisés		<i>%</i>	-	72,1 %	
<b>NOS TALENTS</b>	Effectifs	Total	<i>%</i>	21	22
		Hommes	<i>nombre</i>	15	15
		Femmes	<i>nombre</i>	6	7
		Proportion femmes	<i>%</i>	28,6 %	31,8 %
		Hommes cadres	<i>nombre</i>	7	7
		Femmes cadres	<i>nombre</i>	4	4
		Proportion femmes cadres	<i>%</i>	36,4 %	30 %
	Ancienneté	Plus de 10 ans d'ancienneté	<i>nombre</i>	9	9
		Proportion + 10 ans d'ancienneté	<i>%</i>	42,9 %	40,9 %
	Formations	Personnes formées	<i>nombre</i>	8	11
		Proportion personnes formées	<i>%</i>	38,1 %	50 %
		Total heures de formation	<i>h</i>	112	153
		Heures de formations/personne	<i>h</i>	5,3	7
	Accidentologie	Accidents avec arrêt	<i>nombre</i>	0	1
Total jours d'arrêt		<i>nombre jours</i>	0	9	
Heures travaillées		<i>h</i>	41 090	39 971	
TF TG		<i>unités</i>	0 0	25,02 0,23	
<b>NOTRE PERFORMANCE ENGAGÉE</b>	Labels	Certification ISO 9001 Certification ISO 14001	<i>entités</i>	Non Non	Non Non
		Label MORE Notation EcoVadis	<i>entités</i>	N/A Non	N/A Non
		Fuite GPI & autre label	<i>entités</i>	N/A	N/A
	Fournisseurs	Fournisseurs	<i>nombre</i>	10	10
Fournisseurs engagés RSE		<i>%</i>	-	-	
<b>NOTRE TERRITOIRE</b>	Dynamique sociale locale	Nombre de stagiaires Nombre d'alternants	<i>nombre</i>	1 0	0 1
		Impact social	€	-	3 007,28
		Dons - Mécénats - Sponsorings		-	21 970



**CONNECTING**  
PACKAGING LEADERS

**Direction RSE :**

Sophie Cudel  
sophie.cudel@scpack.fr

---

**SC PACK**

Rue du Tubœuf  
77170 Brie-Comte-Robert

**CONTACT@SCPACK.FR** ■ **WWW.SCPACK.FR**